

# Lastaufnahme- und Anschlagmittel-Prüfung

Überprüfung und Reparatur: alles vom Haken bis zur Last

## Das Produktprogramm



### Anschlagmittel und Zubehör

- Anschlagketten (GK 8, 10 & 12)
- Anschlagpunkte
- Anschlagseile
- Hebebänder
- Rundschlingen
- Lasthaken
- Schäkel
- Kantenschutz
- Zubehör



### Hebezeuge und Zubehör

- Kettenzüge
- Ratschzüge
- Stahlwinden

### Magnete

- Batterie-Magnete
- Elektro-Magnete
- Permanent-Magnete



### Lastaufnahmemittel

- Lastaufnahmemittel
- Greifer
- Hebeklemmen
- S-Haken
- C-Haken
- Traversen
- Vakuumhebergeräte
- Zangen
- Fasshandlingstechnik
- Sonderanfertigungen



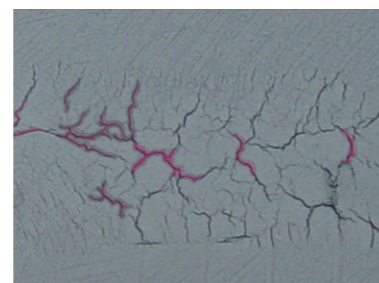
### Ladungssicherung / Zurrtechnik

- Ratschzurrgurte
- Zurrmulden
- Zurrketten
- Kantenschutz
- Zubehör



### Persönliche Schutzausrüstungen

- Auffanggurte
- Bandfalldämpfer
- Haltegurte
- Höhensicherungsgeräte
- Sicherungsseile
- Steigschutzgeräte
- Verbindungsmittel



### Instandsetzung

- Lastaufnahme- und Anschlagmittel, Hebezeuge und weitere Arbeitsmittel, die den sicherheitstechnischen Anforderungen nicht entsprechen, werden nach Kundeneinverständnis von uns repariert.

# Below-the-Hook Prüfservice

Prüfung ist nicht gleich Prüfung!

Bestens ausgebildete Konecranes Techniker prüfen direkt bei Ihnen vor Ort mittels mobilem Prüfgerät Ihre Lastaufnahme- und Anschlagmittel. Selbstverständlich erfolgen diese Überprüfungen gemäß der einschlägigen Nationalen Vorschriften und Normen, sowie aller in Österreich gültigen Normen der Europäischen Union wie z.B.:

- Arbeitsmittelverordnung AMVO §8
- ArbeitnehmerInnenschutzgesetz ASchG
- OENORM M 9605-1
- EN 13155
- und viele mehr

Die ordnungsgemäße Dokumentation der durchgeführten Prüfungen und der Prüfergebnisse gehört ebenso zum Leistungsumfang des BTH - Prüfservice wie die Beschaffung von Ersatzteilen für Ihre Arbeitsmittel und die Lieferung aller Anschlag- und Lastaufnahmemittel und Hebezeuge.

Auch die Terminplanung übernehmen wir gerne für Sie, sodass Sie die Sicherheit haben, keinen Prüftermin zu versäumen.

### Konecranes and Demag – Prüfservice Lastaufnahmeeinrichtungen

Konecranes and Demag Ges.m.b.H  
Rennweg 87  
2345 Brunn am Gebirge

Tel. 059 302  
E-Mail: bth.at@konecranes.com  
www.konecranes.at



### Vorteile Lastaufnahme Prüfservice:

- für Lastaufnahmeeinrichtungen aller Hersteller und Marken
- Ersatzteile für Anschlag- und Lastaufnahmemittel, sowie Hebezeugen
- Steigerung der Sicherheit
- Vermeidung von Folgeschäden und hohen Reparaturkosten
- Reduzierung von unnötigen, störungsbedingten Ausfallzeiten
- Erfüllung von gesetzlichen Bestimmungen
- Vollständige Dokumentation der Ergebnisse
- Schutz vor eventuellen Schadenersatzansprüchen
- Alle Prüfungen aus einer Hand



# Umfangreiches Tool zur Verwaltung von Lastaufnahmemitteln

Egal, was Sie heben - wahrscheinlich verwenden Sie für Ihre tägliche Arbeit eine Reihe verschiedener Lastaufnahme- und Anschlagmittel. Der sichere Einsatz von Lastaufnahmemitteln erfordert regelmäßige Prüfungen, um sicherzustellen, dass sie einwandfrei funktionieren. Identifikations-Tags können Ihnen dabei helfen, den Überblick über Ihre Lastaufnahmemittel und ihre Prüfdaten zu bewahren.

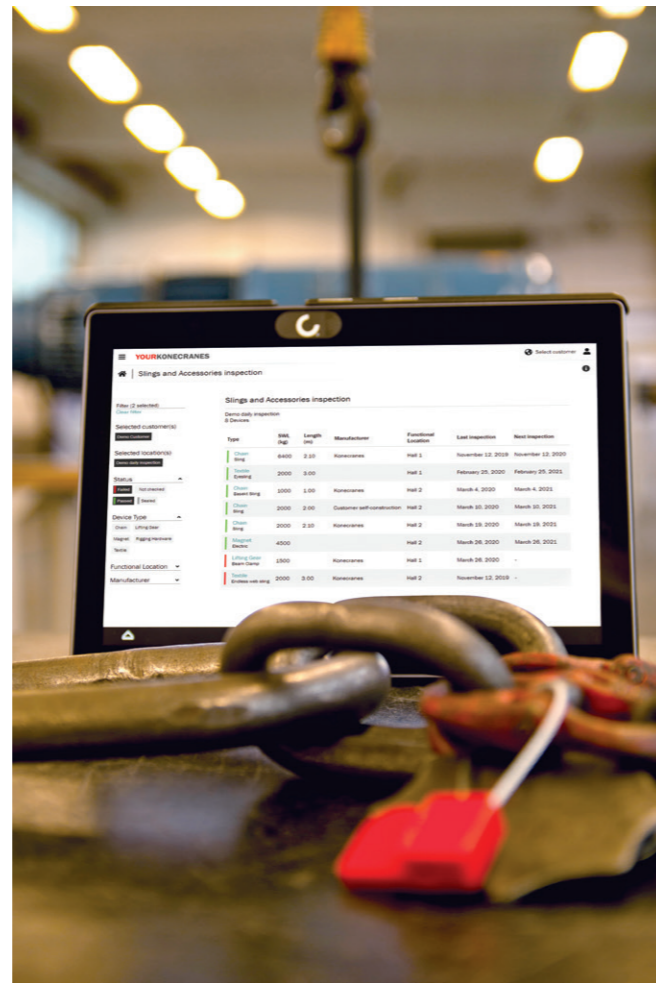
Die Lastaufnahme- und Anschlagmittel-Prüfung von Konecranes kombiniert RFID-Tags (Radio Frequency Identification) mit einer Smartphone-App, um Ihnen eine schnelle und zuverlässige Identifizierung der Lastaufnahmemittel und einen direkten Zugang zu den Prüfdaten zu ermöglichen. Prüfdaten können direkt mit dem RFID-Chip und mit Hilfe der NFC-Technologie (Near Field Communication) verknüpft werden - Sie halten einfach ein Smartphone nah an den RFID-Tag und können die Prüfdaten unmittelbar einsehen.

## Konforme Prüfung

Die Prüfung wird von einem sachkundigen Prüfer durchgeführt, der geschult und qualifiziert ist. Der Prüfer identifiziert Mängel und Abweichungen in Anbetracht gesetzlicher Anforderungen, die Risiken für Ihre Hebevorgänge und die Sicherheit Ihrer Mitarbeiter darstellen können.

Als Teil der Prüfung können die Prüfer auch geeignetere Lastaufnahmemittel empfehlen, wenn dies zur Erhöhung der Sicherheit förderlich ist, z.B. wenn eine wiederkehrende Fehlerursache auftritt.

Darüber hinaus bieten wir auch Reparaturen und Ersatz für die Lastaufnahmemittel an, um so Ausfallzeiten zu reduzieren.



## Prüfprozess

### Initiale Prüfung

- Die Anlage wird geprüft
- und mit RFID-Tags ausgestattet
- Zugang zu yourKONECRANES und zur Slings and Accessories Inspection App

### Planung

- Folgeprüfungen werden von der Serviceniederlassung geplant

### Folgeprüfung

- Optimierte Prüfung dank der automatischen Identifizierung

### Ersatz und Reparaturen

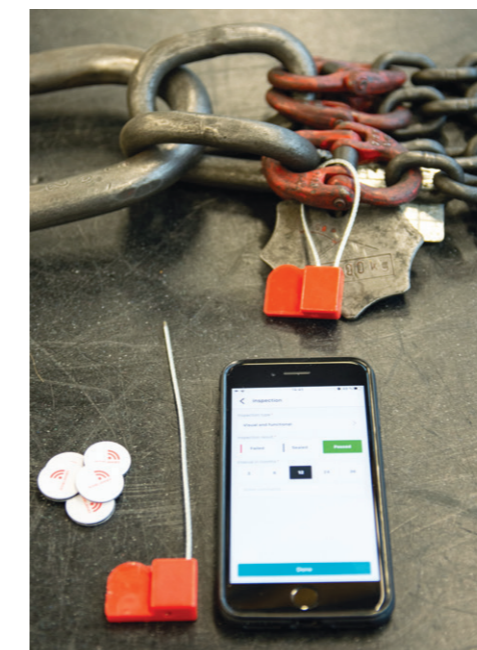
- Die Detailinformationen zu jedem Lastaufnahmemittel in unserem Portal vereinfachen die Nachbestellung
- Bearbeitung über Serviceniederlassung möglich

# Prüfinformationen auf yourKONECRANES

Die Lastaufnahme- und Anschlagmittel-Prüfung in Verbindung mit unserem Kundenportal yourKONECRANES bietet Ihnen ein umfassendes System zur Verwaltung Ihrer Lastaufnahmemittel. Das Kundenportal bietet detaillierte Produktdaten und Prüfergebnisse. Die Daten werden verschlüsselt, so dass Sie jederzeit sicheren Zugriff auf Ihre Dokumentation haben.

yourKONECRANES bietet Ihnen einen schnellen Zugriff auf alle relevanten Informationen zu Ihren Lastaufnahmemitteln und ein Archiv mit Prüfdaten, um Ihnen die zentrale Verwaltung Ihrer Anlagen zu erleichtern. Zudem bietet es einen ständigen Zugang zu Einzel- sowie Sammel-Prüfberichten entsprechend der gesetzlichen Anforderungen.

Auf die Daten und Informationen der Lastaufnahme- und Anschlagmittel-Prüfung kann sofort nach der Anmeldung bei yourKONECRANES zugegriffen werden, ohne dass eine Unterstützung durch die IT notwendig ist.



## Vorteile

- Kann Mängel oder Abweichungen angesichts der geltenden Normen und Vorschriften identifizieren, die Risiken für Ihre Hebevorgänge und die Sicherheit Ihrer Mitarbeiter darstellen können
- Ermöglicht die einfache und zuverlässige Identifizierung aller Lastaufnahme- und Anschlagmittel
- Bietet Ihnen einen effizienten und zuverlässigen Datenaufnahmeprozess
- Hilft dank der sofortigen Identifikation und des Prüfstatus in der App dabei die Sicherheit zu erhöhen
- Unterstützt die Auditierung durch die Bereitstellung vorschriftenkonformer Prüfberichte und der vollständigen Historie der durchgeführten Prüfungen
- Umfassende Anlagenspezifikationen auf yourKONECRANES ermöglichen eine effiziente Bestellung von Ersatz- oder Neuteilen
- Alle Anlagen rund ums Heben an einem praktischen Ort zu haben hilft, den Überblick zu bewahren und die Arbeitsmittel richtig verteilen und einsetzen zu können
- Sichere Datenspeicherung

## Benutzerfreundliche App

Die App für die Lastaufnahme- und Anschlagmittel-Prüfung dient dazu, die Daten vom RFID-Tag auszulesen und die Anlagen in der Datenbank zu identifizieren sowie zu kontrollieren, ob das Lastaufnahmemittel geprüft wurde. Die App basiert auf derselben Plattform, die auch von den Konecranes-Technikern bei den Prüfungen verwendet wird.

Durch die Verwendung einer Smartphone-App kann jeder einzelne Mitarbeiter schnell und einfach für die Nutzung der Tags ausgerüstet werden, ohne spezielle Lesegeräte kaufen zu müssen.

Verschiedene RFID-Tag-Typen ermöglichen einen effizienten Betrieb in verschiedenen Arbeitsumgebungen und unter verschiedensten Bedingungen. Darüber hinaus können wir in der Regel vorhandene RFID-Tags, mit denen Ihre Lastaufnahmemittel bereits versehen sind, übernehmen.

Als Teil dieser Dienstleistung und Prüfung kann die App kostenlos heruntergeladen werden.