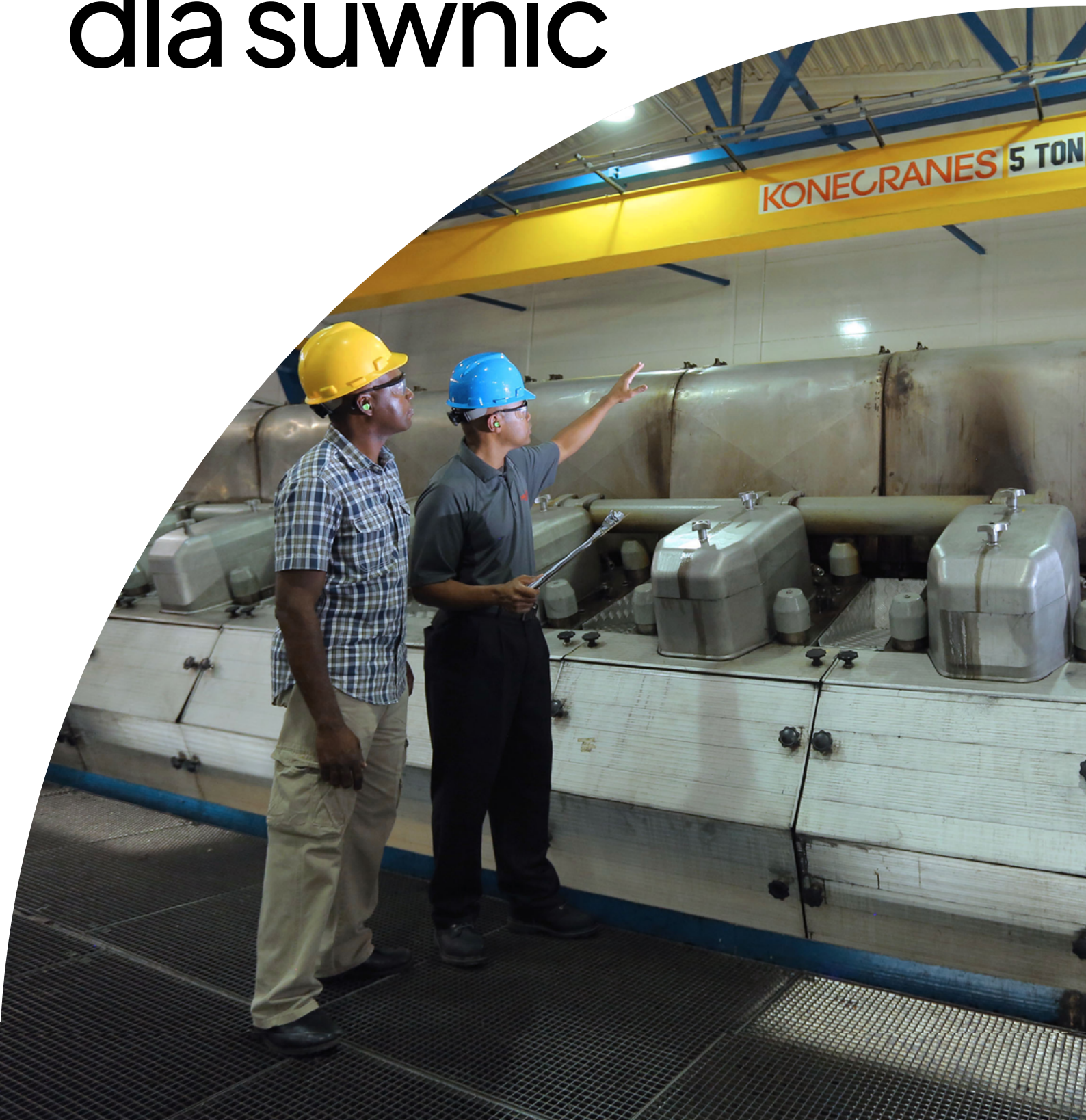


Programy serwisowe dla suwnic

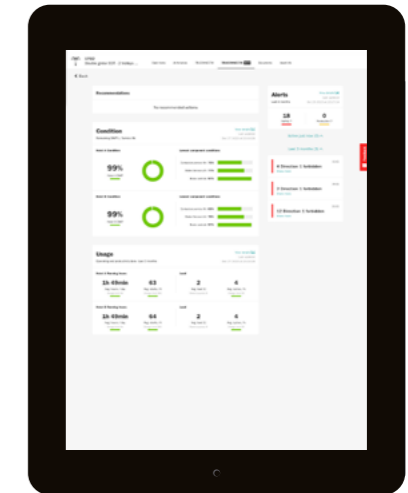




Kompleksowe zarządzanie urządzeniami oparte na systematyczności

Stosujemy kompleksowe, oparte na systematyczności i współpracy z naszymi klientami podejście do zarządzania urządzeniami dźwigniowymi przez cały cykl ich życia.

Nasi eksperci ds. suwnic stosują Metodę Oceny Ryzyka i Zaleceń oraz konsultacyjny proces planowania i przeglądów w celu ciągłego doskonalenia bezpieczeństwa i wydajności.



Siła danych

Zdalny Monitoring TRUCONNECT zapewnia wgląd w urządzenie, co jest niezbędne do pełnego zrozumienia codziennego użytkowania suwnicy. Dane TRUCONNECT w połączeniu z danymi z przeglądów i konserwacji mogą pomóc w podejmowaniu świadomych decyzji dotyczących kwestii konserwacji, bezpieczeństwa, wydajności, szkoleń oraz inwestycji w serwis i urządzenia.

Dane z TRUCONNECT można następnie przeglądać w formie łatwych do odczytania wykresów i tabel w Portalu Konecranes. Jeśli posiadasz umowę serwisową Konecranes, możesz również zobaczyć raporty z wizyt serwisowych, występujące zagrożenia dla bezpieczeństwa i produkcji oraz przegląd wydatków według typu usługi.

Dane TRUCONNECT mogą ostrzegać o problemach z suwnicami, zanim staną się one krytyczne i zagrożą bezpieczeństwu i wydajności, pomagając jednocześnie w planowaniu i ograniczaniu nieprzewidzianych zdarzeń. Analiza danych TRUCONNECT może również pomóc w opracowaniu operacyjnej linii bazowej i zidentyfikowaniu możliwości udoskonalenia konserwacji i procesów.

Zdalny Monitoring można również dodać do innych suwnic w ramach ich modernizacji, aby uzyskać całościowy obraz wszystkich urządzeń dźwigniowych.



Serwis i Urządzenia Konecranes dla przemysłu

Świadczymy wiodące w branży usługi serwisowe dla wszystkich modeli i marek suwnic oraz wciągników przez cały cykl ich życia, a także dostarczamy przyjazne środowisku rozwiązania w zakresie podnoszenia, które są odpowiednie do wszystkich zastosowań przemysłowych. Naszym celem jest poprawa bezpieczeństwa, wydajności i zrównoważonego rozwoju działalności naszych klientów.

Nasze usługi serwisowe są ukierunkowane na cykl życia urządzeń, aby maksymalizować wydajność czasu sprawności i minimalizować koszty przestoju, a tym samym zapewnić najwyższą wartość cyklu życia.

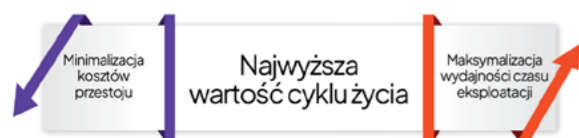
→ Dlaczego Konecranes

Wiedza

Nasze kompleksowe szkolenia techniczne i programy certyfikacji są wspierane przez światowej klasy sieć pomocy technicznej. Korzystamy z danych o wszystkich urządzeniach, które serwisujemy na całym świecie, uzyskując informacje, pozwalające nam dostarczać odpowiednie zalecenia i działania konserwacyjne.

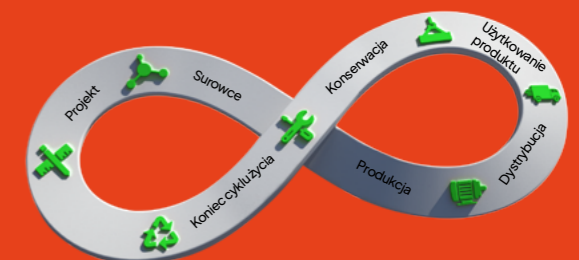
Doświadczenie

Od ponad 80 lat świadczymy dla naszych klientów usługi serwisowe, w tym wyspecjalizowane, oraz dostarczamy części zamienne do wszystkich typów i marek urządzeń dźwigniowych. Pod opieką serwisową Konecranes jest ponad 600 000 urządzeń klientów z ok. 50 krajów świata.



Zrównoważony rozwój na każdym etapie cyklu życia

Zależy nam na dostarczaniu zrównoważonych rozwiązań i usług oraz na jednoczesnym zapobieganiu emisjom i odpadom, a także na ich minimalizowaniu. Projektując nasze produkty kierujemy się podejściem uwzględniającym cykl życia w połączeniu z funkcjonalnością, ekologią i bezpieczeństwem. Naszym celem jest maksymalizacja wartości cyklu życia naszych produktów.



Programy serwisowe dopasowane do Twoich potrzeb

Zapewniamy serwis dla wszystkich marek i modeli suwnic

Podczas gdy większość producentów suwnic podaje wytyczne lub zalecenia dotyczące planowej konserwacji, aby wspierać prawidłowe działanie urządzeń, najskuteczniejsze programy serwisowe to te, które są dostosowane do otoczenia roboczego, w którym pracują suwnice.

Dopasowujemy program serwisowy do charakteru Twojej działalności, uwzględniając typ urządzenia, jego użytkowanie, środowisko pracy, GNP, historię serwisową, zalecenia producenta oraz wymagania ustawowe. Zajmujemy się również długofalowym zapewnianiem Ci części zamiennych i zaawansowanych usług serwisowych przez cały okres eksploatacji suwnicy.

➔ Zalety skutecznego programu konserwacji

- Właściwie dobrany program konserwacji może mieć istotny wpływ na wydajność i niezawodność suwnic.
- Regularne i dobrze planowane inspekcje pomagają zidentyfikować i rozwiązywać problemy bezpieczeństwa, zanim zagrożą pracownikom i wpłyną na przychody firmy.
- Dobry program konserwacji może pomóc ograniczyć koszty i częstotliwość nieplanowanych przestojów.
- Wykonywana zgodnie z harmonogramem konserwacja może ograniczyć nadmierną pracę urządzenia i potrzebę wymiany części, co pomaga zmniejszyć negatywny wpływ na środowisko.
- Program konserwacji może pomóc ocenić, czy suwnice są używane prawidłowo lub zgodnie z przeznaczeniem, a także zidentyfikować potrzebę szkolenia operatorów.
- Systematyczna konserwacja prewencyjna często może być najskuteczniejszą formą konserwacji i przedłużenia żywotności niektórych suwnic.
- Konserwacja prewencyjna pomaga zachowywać zgodność z obowiązującymi przepisami.
- Konserwacja predykcyjna może jeszcze bardziej ograniczyć nieplanowane przestoje i koszty oraz poprawić bezpieczeństwo, wydajność i wartość cyklu życia urządzeń.



Podjęcie doradcze, które pomaga w podejmowaniu decyzji

Kiedy wychodzimy z Twojego zakładu produkcyjnego to nie zostawiamy Ci po prostu raportu. Poświęcamy czas, aby spotkać się z Tobą osobiście i podzielić się naszymi spostrzeżeniami oraz przedstawić rekomendacje oparte na naszej wiodącej w branży wiedzy specjalistycznej i omówić, w jaki sposób każde działanie wpływa na Twoją działalność i ogólny stan Twojej firmy. Robimy to poprzez przeglądy przeprowadzane w Twoim zakładzie produkcyjnym – Safety Review, Visit Review, Service Review oraz Business Review.

Nasza autorska Metoda Ocena Ryzyka i Zaleceń (rodzaje ryzyka wymieniamy po prawej stronie) stanowi podstawę naszych procesów kontroli i konserwacji prewencyjnej. Bez względu na to, jaka usługa jest wykonywana, Metoda Oceny Ryzyka i Zaleceń Konecranes to podstawa naszych ocen i doradztwa, zapewniająca bezpieczeństwo i przewagę produkcyjną.

Przeglądy



RYZIKO ZWIĄZANE Z BEZPIECZEŃSTWEM

Wskazuje stan zagrożenia. Zidentyfikowanie i nieusunięcie takiego stanu przed dalszą eksploatacją urządzenia może spowodować obrażenia ciała, a także śmierć lub uszkodzenie mienia.

RYZIKO PRODUKCYJNE

Wskazuje stan nieefektywny. Zidentyfikowanie i nieusunięcie takiego stanu przed kontynuacją eksploatacji urządzenia może skutkować brakiem wydajności lub przerwą w produkcji.

MOŻLIWOŚCI ULEPSZEŃ

Wskazanie potencjalnych możliwości poprawy w zakresie bezpieczeństwa, wydajności, użytkowania lub okresu eksploatacji urządzenia. Sugestie te nie zawsze są związane z konkretną usterką.

Zaprojektowany z myślą o Twoich potrzebach

Nasi eksperci ds. umów serwisowych pomogą Ci wybrać najlepszy program dla Twojej firmy. Każdy z naszych programów ma predefiniowane ramy prac serwisowych, jak również inne usługi, które mogą być szczególnie zalecane ze względu na typ urządzenia, jego użytkowanie, środowisko pracy, GNP, serwisowanie, zalecenia producenta i wymagania ustawowe. Zyskujesz korzyści płynące z kompleksowego i opartego na systematyczności podejścia do konserwacji suwnic wraz z odpowiednią kombinacją usług i częstotliwości dostaw.



CONDITION Inspection/Routine Maintenance Program

Program kontroli technicznej CONDITION obejmuje wymagane kontrole zgodności, a także konserwację podstawową. Ten program spełnia Twoje wymagania w zakresie bezpieczeństwa i zgodności z przepisami oraz jest zoptymalizowany dzięki cyfrowemu i zautomatyzowanemu procesowi.

CARE Preventive/Predictive Maintenance Program

Program zapobiegawczej obsługi technicznej CARE został zaprojektowany w celu poprawy bezpieczeństwa, wydajności i zrównoważonego rozwoju urządzenia poprzez systematyczne przeprowadzanie konserwacji prewencyjnej, kontroli zgodności (w stosownych przypadkach), podstawowej konserwacji oraz zdalnego monitoringu TRUCONNECT.

COMMITMENT Comprehensive Maintenance Program

Jeśli potrzebujesz bardziej kompleksowego podejścia z outsourcingiem o szerokim zakresie, możemy zaoferować Ci program obsługi technicznej COMMITMENT. Oprócz przeprowadzania wymaganych i zalecanych przeglądów oraz konserwacji prewencyjnej/predykcyjnej przejmujemy większą część odpowiedzialności za konserwację urządzeń, w tym za naprawy w ramach zakresu umowy.

COMPLETE Comprehensive Maintenance & Operations Program

Program pełnej obsługi i konserwacji COMPLETE jest przeznaczony dla klientów, którzy chcą zlecić zewnętrznej firmie całość prac konserwacyjnych swoich urządzeń.

IDEALNY DLA

Posiadacze lekkich lub standardowych suwnic z małymi lub średnimi instalacjami, którzy chcą skorzystać z łatwości zakupu produktów serwisowych od światowej klasy usługodawcy, cechującego się cyfrowym i samoobsługowym podejściem.

Posiadacze suwnic krytycznych i/lub procesowych, suwnic standardowych i lekkich urządzeń podnoszących używanych w produkcji, którzy chcą czerpać korzyści z bezpiecznych i niezawodnych procesów produkcyjnych oraz z zalet konserwacji prewencyjnej.

Firmy z dużymi instalacjami, które chcą skorzystać z outsourcingu zarządzania urządzeniami dźwignicowymi dostosowanymi do ich branży i konkretnych zastosowań oraz chcące podjąć współpracę z partnerem, który pomoże im zrealizować cele w zakresie bezpieczeństwa, wydajności i zrównoważonego rozwoju, aby osiągnąć najwyższą wartość całego cyklu życia urządzeń.

Przedsiębiorstwa z dużymi instalacjami, które chcą skorzystać z outsourcingu zarządzania urządzeniami dźwignicowymi i ich obsługi oraz ze współpracy w zakresie ustalenia celów związanych z obsługą materiałów oraz wydajnością urządzeń i procesów, aby wydłużyć wartość cyklu życia i całkowitego kosztu posiadania urządzenia w kontekście całej operacji.

KORZYŚCI

- Dokumentowanie ryzyka związanego z bezpieczeństwem i produkcją oraz dostarczanie zaleceń w zakresie działań korygujących.
- Przedstawienie zaleceń dotyczących poprawy bezpieczeństwa, produktywności, zastosowania lub okresu użytkowania urządzenia.
- Dzięki danym zawartym w Portalu Konecranes, zawierającym wszystkie informacje na temat wykonanego przeglądu, pozwala przyczynić się do zmian w planowaniu konserwacji i podejmowaniu kluczowych decyzji w dowolnym czasie i na dowolnym urządzeniu.

- Może skrócić przestoje i zwiększyć niezawodność.
- Zapewnia dokumentowanie ryzyka produkcyjnego i zagrożeń dla bezpieczeństwa, a także dostarcza zaleceń w zakresie działań korygujących.
- Przedstawianie zaleceń dotyczących poprawy bezpieczeństwa, wydajności, zastosowania suwnicy lub okresu jej użytkowania.
- Może także obejmować częste i okresowe kontrole w celu spełnienia wymagań regulacyjnych i pomóc w zachowaniu zgodności z przepisami.
- Dzięki danym zawartym w Portalu Konecranes, zawierającym wszystkie informacje na temat wykonanego przeglądu, może przyczynić się do zmian w planowaniu konserwacji i podejmowaniu kluczowych decyzji w dowolnym czasie i na dowolnym urządzeniu.
- Dane operacyjne z TRUCONNECT zapewniają podgląd danych użytkowych suwnic.

- Ciągłe i oparte na współpracy planowanie ulepszeń pomaga osiągnąć cele dotyczące bezpieczeństwa i produktywności.
- Zapewnia systematyczne stosowanie przeglądów prewencyjnych i konserwacji podstawowej przy użyciu Metody Oceny Ryzyka i Zaleceń, aby poprawić bezpieczeństwo pracy i wydajność procesów produkcyjnych.
- Może przyczynić się do planowania konserwacji prewencyjnej i podejmowania decyzji, dzięki informacjom o konserwacji dostępnym w Portalu Konecranes.
- Może ułatwić wgląd w użytkowanie dzięki danym ze Zdalnego Monitoringu TRUCONNECT.

- Zapewnia kompleksową obsługę techniczną i operacje zlecane na zewnątrz zgodnie ze wspólnie uzgodnionymi celami.

USŁUGI OBJĘTE PROGRAMEM SERWISOWYM

WYMAGANE

- Okresowe przeglądy zgodne z DTR

- MAINMAN Planned Maintenance (ocena wizualna i prace konserwacyjne takie jak regulacja i/lub smarowanie, mające na celu spełnienie zaleceń DTR producenta, obejmujące podstawowe czynności konserwacyjne)

WYMAGANE DO KONSERWACJI PREDYKCYJNEJ

- Zdalny monitoring TRUCONNECT
- Monitoring Hamulca TRUCONNECT
- Monitoring Liny Stalowej TRUCONNECT
- Analiza Oleju
- Ocena krytycznych komponentów
- Analiza cyklu życia - RESURS

WYMAGANE

- Przeglądy okresowe
- Aplikacja CheckApp do codziennych przeglądów
- Inspekcja Zawiesi i Akcesoriów
- Konserwacja podstawowa

- Przeglądy specjalne
- Aplikacja CheckApp do codziennych przeglądów
- Inspekcja Zawiesi i Akcesoriów
- Wstępnie zakontraktowane naprawy

- MAINMAN Planned Maintenance (ocena wizualna i prace konserwacyjne takie jak regulacja i/lub smarowanie mające na celu spełnienie zaleceń DTR producenta, obejmujące podstawowe czynności konserwacyjne)
- Wstępnie zakontraktowane naprawy
- Zdalny Monitoring TRUCONNECT
- Monitoring Hamulca TRUCONNECT
- Monitoring Liny Stalowej TRUCONNECT
- Analiza Oleju
- Ocena krytycznych komponentów
- Analiza Cyklu Życia - RESURS
- Częste kontrole krajowe
- CheckApp do codziennych przeglądów
- Inspekcja Zawiesi i Akcesoriów
- Ocena krytycznych komponentów
- Wstępnie zakontraktowane naprawy
- Szkolenia dla operatorów

- Wymiana części eksploatacyjnych
- Umowa serwisowa

- MAINMAN Planned Maintenance (ocena wizualna i prace konserwacyjne takie jak regulacja i/lub smarowanie, mające na celu spełnienie zaleceń DTR producenta, obejmujące podstawowe czynności konserwacyjne)
- Wstępnie zakontraktowane naprawy
- Zdalny Monitoring TRUCONNECT
- Monitoring Hamulca TRUCONNECT
- Monitoring Liny Stalowej TRUCONNECT
- Analiza Oleju
- Ocena krytycznych komponentów
- Analiza Cyklu Życia - RESURS
- Częste kontrole krajowe
- CheckApp do codziennych przeglądów
- Inspekcja Zawiesi i Akcesoriów
- Wstępnie autoryzowane naprawy
- Szkolenia dla operatorów
- Wymiana części eksploatacyjnych

- Umowa serwisowa



Przemysłana konserwacja oparta na danych

Konserwacja prewencyjna (planowa konserwacja MAINMAN) wykorzystuje inspekcje wizualne i konserwację, aby pomóc w spełnieniu zaleceń producentów dotyczących konserwacji. Ten rodzaj konserwacji opiera się na monitorowaniu i analizie okresu oraz sposobu użytkowania, pomagając utrzymać wydajność i gotowość suwnicy do pracy. Zwykle podstawowa konserwacja prewencyjna pozwala utrzymać zgodność z przepisami i wymaganiami producentów.

Konserwacja predykcyjna idzie o krok dalej, wykorzystując monitorowanie stanu, zaawansowane inspekcje i analizę danych, aby pomóc nam w formułowaniu świadomych prognoz dotyczących poszczególnych komponentów oraz ustalaniu priorytetów w zaleceniach i działaniach. Oznacza to, że konserwacja może być przeprowadzana na podstawie rzeczywistych warunków i planowana zgodnie

z harmonogramami produkcji, dzięki czemu naprawy są efektywniejsze i lepiej ukierunkowane pod względem urządzeń. Konserwacja predykcyjna wspiera również planowanie modernizacji, remontów, modyfikacji lub całkowitej wymiany urządzenia w razie potrzeby.

Zalecenia dotyczące naprawy lub wymiany komponentów wynikają z połączenia działań konserwacji prewencyjnej i predykcyjnej. Po wcześniejszym uzgodnieniu wstępnie autoryzowanych napraw, Konecranes stara się tak prowadzić konserwację, aby nie dopuszczać do zatrzymania urządzenia, oszczędzając zarówno czas, jak i pieniądze. Zalecenia te są udostępniane w ramach procesu konsultacji z klientami, a pulpity nawigacyjne i wykresy dotyczące pozostałego okresu eksploatacji konkretnych urządzeń i komponentów są wyświetlane w Portalu KONECRANES.*

Zoptymalizuj wydajność, bezpieczeństwo i konserwację

Zdalny Monitoring TRUCONNECT zapewnia wgląd w urządzenie, niezbędny do pełnego zrozumienia codziennego użytkowania suwnicy i jest kluczowym elementem konserwacji prewencyjnej. Zdalny monitoring służy do zbierania danych o stanie i użytkowaniu urządzenia, co w połączeniu z informacjami z przeglądów i konserwacji zapewnia kompleksowy obraz pracy suwnicy, umożliwiając analizę jej stanu, działania oraz prac konserwacyjnych.

Usługi umożliwiające konserwację predykcyjną

Aby włączyć elementy konserwacji predykcyjnej do programu serwisowego, należy dodać określone usługi (w stosownych przypadkach). Połączenie tych produktów serwisowych, wykorzystanie analiz i naszego procesu konsultacji umożliwiają konserwację predykcyjną.

USŁUGA	OPIS
Zdalny Monitoring TRUCONNECT	Gromadzi dane z systemów sterowania oraz czujników zamontowanych na urządzeniach (i są to dane o stanie i użytkowaniu suwnicy), a także ostrzega o anomaliiach. Dane te są wykorzystywane do planowania konserwacji i przewidywania możliwych awarii komponentów lub urządzenia.
Monitoring Hamulca TRUCONNECT	Wykorzystuje urządzenie monitorujące hamulec do zbierania informacji o zużyciu tarczy hamulcowej oraz o usterkach mechanicznych i elektrycznych elektromagnetycznych hamulców tarczowych. Serwis zapewnia wgląd w aktualny stan hamulców, szacuje pozostały okres eksploatacji oraz wskazuje usterki hamulców.
Analiza Oleju	Pomaga w podjęciu decyzji o optymalnym czasie wymiany oleju w przekładniach mechanizmu podnoszenia, jazdy wciągarka/wciągarki oraz jazdy mostu suwnicy. Może również dostarczyć przydatne informacje o stanie wewnętrznym przekładni i tendencjach w konsystencji oleju oraz ujawnić defekty, takie jak powoli gromadzące się zmęczenie zębów przekładni.
Zaawansowana kontrola przekładni	Inspekcja obejmuje demontaż przekładni, wizualną weryfikację podzespołów wraz z wykorzystaniem metody nowoczesnych badań nieniszczących NDT. Umożliwia wykrycie wszelkiego rodzaju wad i uszkodzeń występujących w strukturze materiału, a niewidocznych gołym okiem.
Inspekcja sprzęgła	Umożliwia wykrycie uszkodzeń i nieprawidłowości mogących doprowadzić do awarii sprzęgła.
Magnetyczna kontrola liny RopeQ	Metoda oceny stanu liny stalowej, w tym jej struktur wewnętrznych – pojedynczych drutów, splotek i rdzenia.
Inspekcja trzonów haków	Służy do identyfikowania wszelkich wad i pęknięć materiału wynikających z charakteru pracy oraz wytrzymałości.
Analiza cyklu życia suwnicy – RESUR	Pozwala ustalić aktualne wykorzystanie urządzenia w odniesieniu do założonych granic projektowych na podstawie rzeczywistego użytkowania.

*Pozostałe teoretyczne szacunki żywotności i metodologia mogą różnić się w zależności od marki i modelu urządzenia.

Cyfrowe podejście do bezpieczeństwa

Aplikacja mobilna CheckApp do codziennych przeglądów

Codziennie przeglądy odgrywają kluczową rolę w bezpieczeństwie i wydajności operacji. Inspekcje te są indywidualną oceną operatora dotyczącą stanu suwnicy oraz jej otoczenia roboczego pod kątem bezpiecznego użytkownika i powinny być wykonywane codziennie lub przed każdą zmianą. Taka kontrola pomaga operatorom wykryć oczywiste uszkodzenia, nadmierne zużycie lub inne usterki, dając pewność, że suwnica działa prawidłowo, zanim zacznie ona podnosić ładunki.

Konecranes CheckApp do codziennych przeglądów to prosta w obsłudze aplikacja przeznaczona dla użytkowników suwnic, która umożliwia szybkie i łatwe rejestrowanie ustaleń z przeprowadzonych przeglądów. Aplikacja zawiera 15 punktów kontrolnych, które można oznaczyć jako zaliczone lub niezaliczone, przesuwając palcem po ekranie smartfona lub tabletu. Zapis wszystkich codziennych kontroli jest dostępny w Portalu Konecranes.

Cyfrowy zapis przeglądu dla zgodności i planowania

Portal Konecranes ułatwia zarządzanie korzystaniem przez Twój zespół z CheckApp i przeglądanie wyników kontroli. Portal zapewnia ścieżkę audytu codziennych inspekcji, a dane te mogą również pomóc w rozpoznaniu potencjalnych problemów bezpieczeństwa lub ryzyka produkcyjnego, a także zidentyfikować możliwości usprawnień zakładu i potrzeb w zakresie szkolenia operatorów.

CheckApp to usługa subskrypcyjna, która wymaga umowy serwisowej z Konecranes. Możesz dodać CheckApp do dowolnej liczby urządzeń i nadać dostęp do aplikacji nieograniczonej liczbie użytkowników.



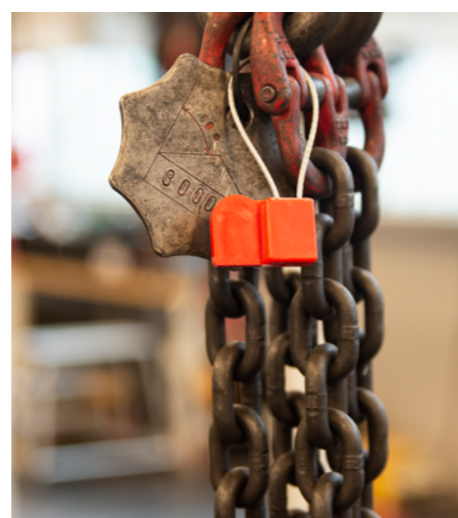
Dbaj o szkolenie pracowników dla bezpieczeństwa i zgodności z przepisami

Jednym z najłatwiejszych i najbardziej opłacalnych sposobów na poprawę bezpieczeństwa i wydajności oraz na jednoczesne obniżenie kosztów konserwacji jest szkolenie operatorów suwnic.

Wypadki z udziałem suwnic mogą spowodować obrażenia u operatorów, pracowników danego stanowiska roboczego, a nawet u osób znajdujących się w pobliżu. Większość wypadków z suwnicami to efekt błędu ludzkiego, mogący skutkować zagrożeniem bezpieczeństwa i niekontrolowanymi przestojami. Wypadki można zminimalizować lub im zapobiec poprzez odpowiednie szkolenie i prawidłową obsługę suwnicy.

Szkolenie operatorów suwnic przeznaczone jest dla operatorów oraz personelu odpowiedzialnego za codzienną obsługę i bezpieczną pracę suwnic. Szkolenie daje uczestnikom praktyczną wiedzę, która pomaga ograniczyć błędy operatora, mogące prowadzić do niepotrzebnych przestoju.

Szkolenie operatorów suwnic jest idealne dla nowo zatrudnionych pracowników, pracowników sezonowych lub jako szkolenie uzupełniające i może być przeprowadzone w zakładzie.



Inspekcja Zawiesi i Akcesoriów

Bez względu na to, co podnosisz – prawdopodobnie używasz wielu różnych osprzętów do podnoszenia ładunków w swoich codziennych operacjach. Bezpieczne użytkowanie osprzętu do podnoszenia wymaga regularnych kontroli dla potwierdzenia, że działają one prawidłowo, a etykieta identyfikacyjna może pomóc w monitorowaniu sprzętu i informacji o jego kontroli.

Inspekcja zawiesi i akcesoriów łączy w sobie profesjonalną kontrolę nieobsługiwanych urządzeń do podnoszenia ładunków i akcesoriów z tagami identyfikacji radiowej (RFID) w celu zarejestrowania danych z kontroli akcesoriów. Aplikacja na smartfony pomaga szybko i niezawodnie zidentyfikować akcesoria.

Mobilne zarządzanie akcesoriami podhakowymi

Kontrola zawiesi i akcesoriów w połączeniu z naszym Portalu Konecranes zapewnia kompleksowy system zarządzania osprzętem. Portal Klienta zapewnia szybki dostęp do wszystkich istotnych informacji dotyczących osprzętu oraz archiwum danych z kontroli, co pomaga w centralnym zarządzaniu sprzętem. Zawiera również zapis wymagań regulacyjnych, który może pomóc w zachowaniu zgodności.


Inspekcja zawiesi i akcesoriów służy do odczytywania danych z tagu RFID oraz zidentyfikowania urządzenia w bazie danych, a także pozwala sprawdzić, czy z akcesoriów można bezpiecznie korzystać.



Codziennie kontrole są ustawowym wymogiem w wielu krajach i dobrą praktyką, którą należy stosować, aby bezpiecznie użytkować suwnice.



Konecranes jest światowym liderem w dziedzinie rozwiązań do transportu ładunków, obsługującym klientów z większości gałęzi przemysłu. Konsekwentnie wyznaczamy standardy dla branży, od drobnych usprawnień codziennej pracy po przełomowe pomysły w chwilach, które liczą się najbardziej, ponieważ wiemy, że zawsze możemy znaleźć możliwości, które będą bezpieczniejsze, wydajniejsze i bardziej zrównoważone środowiskowo. Właśnie dlatego, zatrudniając ok. 16 300 pracowników w ponad 50 krajach, Konecranes każdego dnia wierzy, że podniesie, obsłuży i przeniesie to, czego potrzebuje świat. W 2023 roku łączna sprzedaż Grupy wyniosła 3,4 mld euro. Akcje Konecranes notowane są na giełdzie Nasdaq Helsinki (symbol:KCR).

© 2024 Konecranes. Wszystkie prawa zastrzeżone. "Konecranes", "Moves what matters" i  są zastrzeżonymi znakami towarowymi lub znakami towarowymi firmy Konecranes.

Niniejsza publikacja ma wyłącznie charakter informacyjny. Firma Konecranes zastrzega sobie prawo do dowolnej modyfikacji lub wycofania wymienionych tu produktów lub parametrów technicznych bez wcześniejszego uprzedzenia. Poprzez niniejszy dokument firma Konecranes nie udziela żadnego rodzaju zapewnień ani gwarancji, w tym w szczególności żadnych rękojmi ani gwarancji przydatności do określonego celu.

KONECRANES Moves what matters.