

Innovative und vielseitige Hebetechnik



Innovationen, die ihre Produktion in Schwung bringen

Der Konecranes S-Serie Kran setzt den Branchenstandard durch erhöhte Sicherheit und Produktivität. Das Hubwerk mit Synthetikseilzug und Smart Features erhöht Sicherheit und Produktivität.

Der Konecranes S-Serie Kran ist vollgepackt mit Funktionen, die für Ihren reibungslosen Produktionsablauf sorgen. Dieser Kran ist ein flexibles Hebetool - perfekt für ein breites Anwendungsspektrum

Der Seilzug der S-Serie von Konecranes verfügt über eine Vielzahl von verschiedenen Konfigurationen und kann dank seiner fortschrittlichen Konstruktion bis zu 20 Tonnen heben. Unter anderem verfügt er über eine Offset-Seileinscherung und

eine geneigte Seiltrommel, die eine längere Lebensdauer der Einscherungskomponenten ermöglicht.

Ein standardisierter Frequenzumrichter für die Hubbewegungen bietet eine unübertroffen gute Kontrolle beim Heben. Außerdem sorgen einzigartige Smart Features wie „Follow Me“ (manuelle Kranhakenführung), Hakenkollisionsschutz sowie Haken- und Schwerpunktzentrierung für ein höheres Niveau an Sicherheit und Effizienz.

01 ENERGIEKETTE

Die Energiekette schützt die Strom- und Steuerkabel vor mechanischem Verschleiß und reduziert das Risiko externer Schäden durch das Hängenbleiben an Geräten in der Nähe. Außerdem trägt sie zur Verbesserung der Sicherheit bei. Sie ermöglicht eine uneingeschränkte Sicht im Arbeitsbereich und ermöglicht eine bessere Ausleuchtung.

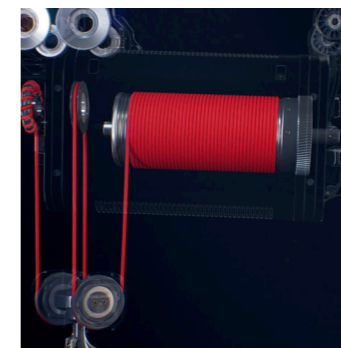
05 GLEITENDE VERBINDUNG

Diese revolutionäre Funktion ermöglicht eine Selbstjustierung des Kopfträgers auf der Kranlaufbahn. Sie trägt zur Reduzierung der Führungskräfte bei, verhindert Ausrichtungsprobleme und reduziert den Gesamtverschleiß an Laufrädern und Laufbahnflächen.



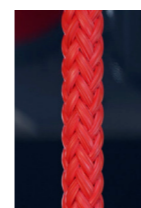
03 GENEIGTE SEILTROMMEL MIT OFFSET-SEILEINSCHERUNG

Die geneigte Seiltrommel reduziert die Ablenkwinkel, sodass die Seileinscherungskomponenten länger halten. Die Hakenposition und die Anordnung der Seileinscherung verhindern ein Überkreuzen der Seile. Dadurch verringern sich der Seilverschleiß, die Rahmenverdrehung sowie die Materialbeanspruchung und -ermüdung. Gleichzeitig verbessert sich die Lasthandhabung und das Fahrwerk läuft dank einer viel leichteren und ausgewogeneren Radlast gleichmäßig. Die Seiltrommel benötigt keine Schmierung.



04 SYNTHETISCHES SEIL

Synthetikseile sind genau so stark wie Stahlseile und in vielen Fällen haltbarer, da sie nicht anfällig für herkömmliche Seildefekte sind. Synthetische Seile benötigen keine Schmierung und durch die geringere Flächenpressung und Reibung wird der Verschleiß an der Seiltrommel und den Seilzugkomponenten reduziert – das hilft Ihnen, Wartungskosten zu sparen.



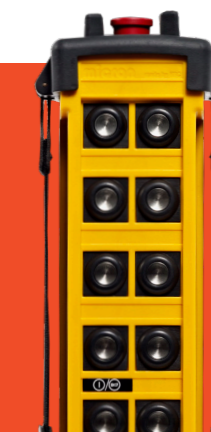
02 ASR UMRICHTERHEBEN

Das Heben per Frequenzumrichter ermöglicht eine genaue Positionierung der Last und einen kontrollierten Betrieb mit langsamer Geschwindigkeit. Der Frequenzumrichter ermöglicht stufenloses Heben mit sehr niedrigen Geschwindigkeiten – entscheidend bei der Handhabung von schweren Lasten. Darüber hinaus steigert er die Effizienz – durch ein bis zu 50 % schnelleres Heben bei leichten Lasten oder mit leerem Haken. Ein weiches Anfahren verringert die auf den Kran und die Aufbauten wirkenden Kräfte. Dies führt zu einer längeren Lebensdauer Ihres Krans und zu niedrigeren Lebenszykluskosten.

MERKMALE	SPEZIFIKATIONEN
Tragfähigkeit	Bis zu 20 Tonnen
Hubhöhe	36 m
Spannweite	30 m
Kranoptionen	Einzel- und Zweiträger, Lauf- und Hängekran
Trägerkonstruktion	Profil-, Kastenträger und Compact Box
Seil	Synthetisches Seil als Standard, Stahldrahtseil als Option
Hubmotor	Stufenloses Heben mit Frequenzumrichter als Standard, 2-stufige Schützensteuerung als Option
Temperatur	Standardtemp.: +5 bis +40 °C
Lackierung	Eloxierter Aluminiumrahmen lackiert mit 70-µm-Epoxidpulver
Haken	DIN 15401
Fahrwerkstyp	Ein- oder Zweiträgerhubwerke, Maschinenhubwerk und stationäres Hubwerk
Stromversorgung	Energiekette oder Flachkabel
Steuerungsoptionen	Funksteuerung, Steuertafel als Option/Backup
Integrierte Smart Features	<ul style="list-style-type: none"> Haken- bzw. Schwerpunktzentrierung Hakenkollisionsschutz "Follow me" (manuelle Hakenführung)
Umgebung	Innen- und Außeneinsatz

Komplette Lastkontrolle

Die Funkfernsteuerungen der Konecranes S-Serie sind einfach und komfortabel zu bedienen und ermöglichen es dem Bediener, in einem sicheren Abstand von der Last zu arbeiten. Sie bieten außerdem eine hohe Genauigkeit und eine reibungslose Lastpositionierung dank stufenloser Geschwindigkeitssteuerung. Bei Bedarf ist eine optionale Backup-Steuertafel erhältlich.



Hubwerke für alle Anwendungen

Neues Hebezeug mit niedriger Bauhöhe BIS ZU 10 TONNEN

Das neueste Mitglied der S-Serie von Konecranes ist unser Hebezeug mit niedriger Bauhöhe. Dieses kompakte Hubwerk zeichnet sich durch hervorragende Anfahrmaße und ein sanftes, stufenloses Anheben mit lastabhängigem Motor für ein ultimatives Benutzererlebnis und kürzere Zykluszeiten aus.

Starke, leichte, haltbare und saubere synthetische Seile verbessern die Nutzererfahrung, weil sie sicherer und einfacher zu handhaben sind. Im Gegensatz zu Stahlseilen sind sie unanfällig gegen herkömmliche Seildefekte.

Das Hubwerk verfügt außerdem über integrierte Smart Features, die Ihre Sicherheit erhöhen und die Produktivität durch kürzere Arbeitszyklen steigern – besonders nützlich für Kranführer mit weniger Erfahrung. Die Sicherheit wird auch durch eine Sicherheitsleuchte am Fahrwerk erhöht, die dem Personal in der Nähe ein visuelles Signal über die Kranbewegung im Arbeitsbereich gibt.

Ergonomische, benutzerfreundliche Funksteuerung mit Anzeige

Funkfernsteuerungen können die Sicherheit und Effizienz des Bedieners verbessern. Die Funksteuerung des Konecranes S-Serie Hubwerks mit niedriger Bauhöhe verfügt über ein übersichtliches Display, das die angehobene Last, aktive Smart Features, die Batterielebensdauer und andere nützliche Informationen anzeigt. Echte stufenlose Tasten erhöhen die Sicherheit und Genauigkeit, insbesondere bei langsamen und anspruchsvollen Hebevorgängen.

Bediener, die Funkfernsteuerungen verwenden, müssen nicht in der Nähe der zu hebenden Last bleiben. Dadurch können sie den sichersten Ort für den Kranbetrieb auswählen und haben eine bessere Sicht auf die Last. Die Lastanzeige zu Händen des Bedieners bietet eine visuelle Bestätigung der Last, um eine Überlast zu vermeiden.

Dank größerer Flexibilität und verbesserter Bedienerergonomie können Bediener die Last präziser und schneller handhaben, sodass das Lasthandling effizienter wird.



01 FINGERSCHUTZ

Die Hakenflasche verfügt über einen verbesserten Fingerschutz und eine Fingertasche, die das Greifen bei Funktionen wie „Follow Me“, der manuellen Hakenführung, sicherer und einfacher macht.

02 DIN-HAKEN

Der Haken ist nach strengen Sicherheitsstandards gefertigt.

05 INTEGRIERTES DISPLAY

Die Funksteuerung zeigt die Last und die Batterielebensdauer an und ermöglicht die einfache Auswahl verschiedener erweiterter Funktionen.

06 STUFENLOSE STEUERUNG

Die stufenlose Steuerung der Kranbewegungen sorgt für maximale Genauigkeit und Sicherheit.

03 MECHANISCHE NEUERUNGEN

Die Andruckrolle und der optionale Riemenantrieb machen das Fahrwerk stark und stabil und sorgen für ein schlankeres und nachhaltigeres Design. Die Andruckrolle ermöglicht die gleichmäßige Verteilung der Last auf mehrere Räder und damit den Verzicht auf Gegengewichte.

04 SICHERHEITSLUCHE

Die Sicherheitsleuchte dient zur optischen Warnung über die Position des Hebezeugs für Bedienpersonal und andere im Arbeitsbereich befindliche Personen.



Elektroseilzug für normale Räume

BIS ZU 12,5 TONNEN

Das Hubwerk für Einträgerkrane mit normaler Bauhöhe ist die richtige Wahl, wenn Sie den Arbeitsbereich unter dem Kran maximieren möchten. Mit nur einem Brückenträger wird das Hubwerk am unteren Flansch des Brückenträgers betrieben oder bewegt und das Lasthandling ist reibungslos und präzise.



Zweitträgerhubwerk BIS ZU 20 TONNEN

Das Zweitträgerhubwerk ist die richtige Wahl, wenn Sie eine höhere Hakenhöhe benötigen. Beim Kran mit zwei Brückenträgern fährt das Hubwerk auf den Brückenträgern, die oben oder unten am Kranträger befestigt sind. Eine stabile Zweitträgerkonstruktion erhöht die Sicherheit beim Anheben in den unterschiedlichsten Industrieumgebungen.



Seilzug für den Anlagenbau BIS ZU 12,5 TONNEN

Eine typische Anwendung für dieses Hebezeug ist das Anheben oder Absenken großer Objekte wie einer Anzeigetafel für Stadien. Als Windensystem verfügt das Hubwerk standardmäßig nicht über eine Hakenflasche; diese kann aber bei Bedarf mitgeliefert werden. Ein robustes Stahlseil und zuverlässiges Hebezeug bewältigen wiederkehrende Aufgaben mühelos.



Stationäres Hubwerk BIS ZU 12,5 TONNEN

Dieses Hubwerk ist eine gute Wahl, wenn Sie vorhandene Strukturen nutzen müssen. Das stationäre Hubwerk ist eine feststehende Einheit, die mit einem Haken geliefert und in der Regel an einer vorhandenen Plattform oder einem Fahrwerk befestigt wird. Es handelt sich im Grunde um ein Zweitträgerhubwerk, jedoch ohne Fahrwerk; nur mit Winde, elektrischer Verdrahtung und Haken.

Der genau auf Ihre Anforderungen zugeschnittener Kran

Das Konecranes S-Serie Hubwerk können Sie je nach Ihren spezifischen Anforderungen an vielen verschiedenen Arten von Kranen einsetzen.



Schwenkkrane

Schwenkkrane sind Bestandteil jedes Produktionsprozesses, der sowohl Geschwindigkeit als auch Genauigkeit erfordert. Einen Schwenkkrane, der auf Flexibilität, Langlebigkeit und Bedienkomfort ausgelegt ist, können Sie einfach an einer wichtigen Position installieren und später neu positionieren, wenn sich Ihre Arbeitsumgebung ändert.

Portalkrane

In Umgebungen, in denen ein herkömmlicher Brückenkran ungeeignet ist, stellt ein Portalkran mit speziell konstruierten Stahlstrukturen die ideale Ausrüstung dar. Er maximiert Ihren Betriebsbereich, insbesondere dann, wenn Sie Krane auf verschiedenen Ebenen platzieren.

Wandkonsolkran

Wandkonsolkranen werden für den Transport von Materialien zu spezialisierten Arbeitsplätzen eingesetzt und schlagen häufig Komponenten in Montagezellen um. Sie werden unterhalb von Brückenkranen betrieben und bewältigen Logistikflüsse auf Produktionsflächen.



Einträgerkran

Ein Einträgerkran der Konecranes S-Serie mit einem Hubwerk auf einem Kasten- oder Profilträger eignet sich ideal für Lasten bis zu 12,5 Tonnen. Dank seiner kompakten Baugröße und seiner geringen Anfahrmäße können Sie den Arbeitsbereich unter dem Kran optimal ausnutzen. Dank seines geringen Gewichts belastet er Ihre Gebäudestruktur weniger, was ihn auch kosteneffizienter macht.

Zweiträgerkran

Ein Zweiträgerkran der Konecranes S-Serie mit einem Hubwerk auf den beiden Hauptträgern eignet sich ideal für schwerere Lasten und länger Spannweiten. Eine Tragfähigkeit von bis zu 20 Tonnen ermöglicht höhere Betriebsklassen, während die beiden Träger die Anfahrmäße des Fahrwerks und die Hakenhöhe maximieren. Außerdem ist er groß genug für eine Wartungsbühne, um den Servicezugang zu verbessern.

Hängekran

Ein Hängekran der Konecranes S-Serie ist eine gute Wahl für Betriebe, in denen die Bodenfläche frei von Hindernissen gehalten werden soll. Hängekrane fahren in der Regel auf dem unteren Flansch einer Kranbahn, die am Dach aufgehängt ist. Deshalb sind keine stützenden Bodensäulen erforderlich. Das Hubwerk kann sehr nah an den Kopfträger heranfahren, was die Annäherung des Brückenendes an das Ende der Kranbahn maximiert. Dieser Kran ist konstruktionsbedingt auf eine Maximalast von 10 Tonnen beschränkt.



Präzise und flexible Krane unterstützen den Materialfluss in zahlreichen Branchen

Fertigungsindustrie



Da jede Arbeitsunterbrechung einen Produktionsverlust darstellt, trägt die richtige Hebeausrüstung dazu bei, dass Ihre Fertigungsprozesse problemlos weiterlaufen. Die Krane der S-Serie von Konecranes sind robuste und zuverlässige Krane, die Ihnen die hohe Genauigkeit bieten, die Sie für Montagearbeiten benötigen.

Automobilindustrie



Die adaptive Hubgeschwindigkeit (ASR) und Smart Features sorgen für eine höhere Geschwindigkeit und Genauigkeit, während sie gleichzeitig die Sicherheit und den Materialumschlag in kritischen Prozessen der Automobilindustrie optimieren.

Metal- und Stahlindustrie



In anspruchsvollen Umgebungen voller Staub und Hitze muss die Produktion reibungslos und ohne ungeplante Unterbrechungen ablaufen. Als Servicekran ist die Konecranes S-Serie im Einsatz sicher, zuverlässig und bedienerfreundlich. Dies gibt den Bedienern die Freiheit, sich auf die Wartungsarbeiten konzentrieren zu können.

Forstwirtschaft und Papierindustrie



Die S-Serie von Konecranes ist ein idealer Servicekran – zuverlässig und bedienerfreundlich für alle Arten von Wartungsarbeiten. Außerdem benötigen die Seiltrommel und das synthetische Seil keinerlei Schmierung, was für Sauberkeit im Prozessbereich sorgt.

Lasten intelligenter heben – mit Smart Features

Unsere Smart-Features-Technologie trägt zur Verbesserung der Sicherheit und Benutzerfreundlichkeit des Krans bei. Funktionen zur Laststeuerung helfen dem Bediener des Krans, die Last schnell und genau zu positionieren. Dies verkürzt die Zykluszeiten und steigert die Produktivität.

Hakenkollisionsschutz Diese Funktion stoppt alle Kranbewegungen, wenn der Haken, die Schlinge oder die Last versehentlich an einem anderen Objekt hängen bleiben. Sie schützt die Last, den Kran und andere Maschinen vor etwaigen Schäden.

Haken- und Schwerpunktzentrierung Mit dieser Funktion werden die Seitenzugkräfte während des Hubvorgangs weitgehend eliminiert, indem die Brücke und die Laufkatze direkt über der Last positioniert werden. Dies senkt den Verschleiß der Bauteile, beschleunigt die Lastzyklen und vereinfacht die Bedienung.

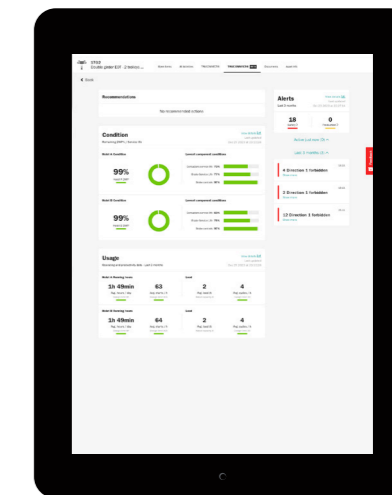
Follow Me Die „Follow Me“-Funktion (manuelle Hakenführung) ermöglicht es dem Bediener, den Haken manuell an eine gewünschte Position zu führen, was zur Verbesserung der Zykluszeiten und der Genauigkeit der Hakenposition beiträgt. Bei aktivierter Funktion folgt der Kran intuitiv dem Haken. Dies ermöglicht einen schnellen Transport des leeren Hakens oder leichter Lasten und trägt so zu einem effizienteren Materialumschlag bei.

Optionale Smart Features

Lastpendelkontrolle, Micro-Speed, umrichterreguliertes Halten und viele weitere Funktionen sind ebenfalls verfügbar. Fragen Sie unser Vertriebsteam, welche Funktionen sich am besten für Ihren Betrieb eignen.



Erleben Sie unsere Smart Features in Aktion
bit.ly/4aebMOR



Die Macht der Daten

Die **TRUCONNECT-Ferndiagnose** bietet Ihnen die Transparenz, die Sie benötigen, um den täglichen Betrieb Ihrer Krane vollständig zu verstehen. Ihre TRUCONNECT-Daten in Kombination mit Inspektions- und Wartungsinformationen können Ihnen helfen, fundierte Entscheidungen bezüglich Wartung, Sicherheitsüberlegungen, Produktivität, Schulungen und Investitionen in Service und Ausrüstung zu treffen.

Im **Konecranes-Portal** können Sie Ihre TRUCONNECT-Daten in leicht verständlichen Diagrammen zusammengefasst einsehen. Wenn Sie über einen Konecranes-Servicevertrag verfügen, können Sie auch Berichte über Ihre Servicebesuche, offene Sicherheits- und Produktionsrisiken und sogar eine Übersicht der Ausgaben nach Servicetyp einsehen.

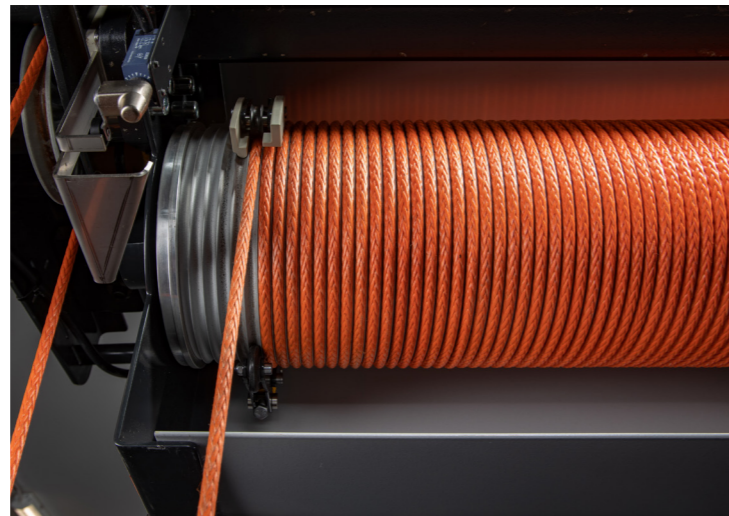
Die Daten von TRUCONNECT können Sie auf Probleme mit Ihren Kränen aufmerksam machen, bevor diese zu kritischen Problemen werden, die die Sicherheit und Leistung beeinträchtigen. Das hilft Ihnen bei der Planung und vermeidet unliebsame Überraschungen. Die Analyse von TRUCONNECT-Daten kann Ihnen auch dabei helfen, eine operative Baseline zu entwickeln und Gelegenheiten zur Wartung sowie Chancen für Prozessverbesserungen zu identifizieren.

Die Fernüberwachung kann auch im Rahmen einer Nachrüstung zu Ihren anderen Kränen hinzugefügt werden, um Ihnen eine umfassende Ansicht der Flotte zu ermöglichen.

Das synthetische Seil: leicht, sauber und sicher in der Handhabung

Wir haben es getestet: Vor der Markteinführung des Konecranes S-Serie Krans mit synthetischem Seil haben wir tausende Stunden an Tests absolviert. Dieses Seil ist so ausgelegt, dass es sicherer und haltbarer ist sowie dazu beiträgt, den Verschleiß an den Einsicherungskomponenten zu reduzieren. Es ist leicht, benötigt keine Schmierung und lässt sich schnell installieren.

Konecranes ist das erste Unternehmen für industrielle Brückenkrane, das Dyneema®- Fasern in Hubwerken einsetzt. Dyneema ist eine der stärksten Fasern der Welt. Sie wird seit über 30 Jahren in anspruchsvollen Anschlaganwendungen eingesetzt, beispielsweise bei Hebegurten oder zum Verankern und Schleppen großer Seeschiffe. Bei Such- und Rettungseinsätzen sowie beim Bergsteigen hängen häufig Leben davon ab.



Synthetisches Seil im Vergleich zum Drahtseil

LEISTUNGSMERKMAL	SYNTHETISCHES SEIL	STAHLDRAHSEIL
Material	Synthetisches Hochleistungsseil	Hochfestes Stahlseil
Bruchfestigkeit	Sehr hoch: übersteigt durchgängig 5:1	Hoch: entspricht oder übersteigt 5:1
Gewicht	Leicht – 80 % leichter als Stahl	Schwer
Knickstabilität	Knickt nicht	Knickt und muss dann ersetzt werden
Biegefestigkeit	Wiederherstellung der Originalform ohne bleibende Schäden	Verbiegt und verformt sich und muss dann ersetzt werden
Korbbildungsbeständigkeit	Wiederherstellung der Originalform ohne bleibende Schäden	Neigt zur Korbbildung, verformt sich und muss dann ersetzt werden
Schmierung	Nicht erforderlich	Regelmäßige Schmierung erforderlich
Sicherheit	Das synthetische Seil franzt nicht aus, ist leicht und biegsam, wodurch es die Gefahr von Schnittverletzungen an den Händen oder von ergonomischen Verletzungen bei der Seilhandhabung reduziert	Stahldraht kann ausfransen und ist schwer und steif, was die Gefahr von Schnittverletzungen an den Händen oder von ergonomischen Verletzungen bei der Seilhandhabung erhöht

Wie langlebig ist ein synthetisches Seil? Schauen Sie sich dieses Video dazu an.

bit.ly/3v2SM7b



Maximieren Sie die Zuverlässigkeit und Leistung Ihres Krans

Mit einem auf Ihre Anforderungen zugeschnittenen Serviceprogramm maximieren Sie den Lebenszykluswert Ihres Krans der S-Serie von Konecranes. Regelmäßige Inspektionen und präventive Wartung helfen, Risiken und Verbesserungsmöglichkeiten zu erkennen, und unterstützen bei der Einhaltung der Sicherheitsvorschriften.

Serviceprogramme auf Ihren Betrieb maßgeschneidert

Eine in regelmäßigen Abständen durchgeführte vorbeugende Wartung ist häufig die wirksamste Methode, um die Lebensdauer Ihrer Krane zu erhalten und möglicherweise zu verlängern. Die Experten von Konecranes können Ihnen helfen, ein auf Ihren Betrieb zugeschnittenes Serviceprogramm zu entwickeln – von grundlegenden Inspektionen bis hin zu einem umfassenden Wartungsprogramm.

Warum sollten Sie Konecranes als Kranservice-Anbieter wählen?

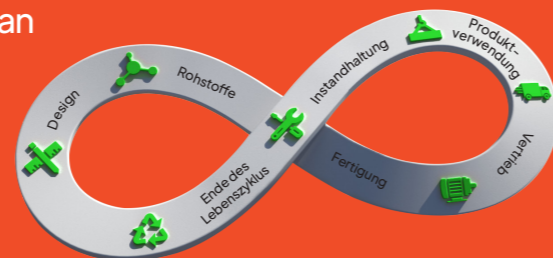
Wir verfügen über das größte und umfassendste Servicenetz der Branche und warten jedes Jahr Hunderttausende von Anlagen aller

Marken und Modelle. Sie profitieren von lokalen Inspektoren und Technikern mit Zugang zu einer Fülle von Wissen aus der ganzen Welt.

Wir verfolgen einen umfassenden, systematischen und kooperativen Ansatz für das Management Ihrer Anlagen über deren gesamten Lebenszyklus. Wir nehmen uns Zeit für ein persönliches Gespräch mit Ihnen, um unsere Erkenntnisse mit Ihnen zu teilen, Empfehlungen auf der Grundlage unseres branchenführenden Fachwissens auszusprechen und mit Ihnen zu erörtern, wie sich jede Maßnahme auf Ihren Betrieb und die allgemeine Gesundheit Ihres Unternehmens auswirkt.


Nachhaltigkeit in jeder Phase des Lebenszyklus eines Kran

Wir verpflichten uns, nachhaltige Lösungen und Dienstleistungen anzubieten und gleichzeitig Emissionen und Abfall zu vermeiden bzw. zu minimieren. Das Denken in Lebenszyklen, kombiniert mit Benutzerfreundlichkeit, Ökoeffizienz und Sicherheit, leitet uns bei der Gestaltung unserer Produkte und Dienstleistungen. Unser Ziel ist es, den Lebenszykluswert unserer Produkte zu maximieren.





Konecranes ist ein weltweit führender Anbieter von Materialflusslösungen für ein breites Spektrum von Kunden in verschiedenen Branchen. Wir setzen konsequent Maßstäbe in der Branche, von der Optimierung der alltäglichen Betriebsabläufe bis hin zu bahnbrechenden Innovationen in entscheidenden Phasen. Denn wir wissen, dass wir immer einen sichereren, produktiveren und nachhaltigeren Weg finden können. Deshalb wird Konecranes mit seinen 16.600 Fachleuten in mehr als 50 Ländern jeden Tag das Vertrauen geschenkt, zu heben, umzuschlagen und zu transportieren, was die Welt benötigt. Im Jahr 2023 betrug der Konzernumsatz 4 Milliarden Euro. Konecranes-Aktien sind an der Wertpapierbörse Nasdaq Helsinki notiert (Kürzel: KCR).

© 2024 Konecranes. Alle Rechte vorbehalten. „Konecranes“, „Moves what matters“, „TRUCONNECT“ und  sind entweder Markenzeichen oder eingetragene Marken von Konecranes.

Diese Veröffentlichung dient nur der allgemeinen Information. Konecranes behält sich jederzeit das Recht vor, die hierin aufgeführten Produkte und/oder Spezifikationen ohne vorherige Ankündigung zu verändern oder auslaufen zu lassen bzw. für ungültig zu erklären. Diese Veröffentlichung stellt keine ausdrückliche oder konkludente Gewährleistung oder Garantie seitens Konecranes oder Zusicherung eines Produkts oder seiner Eignung für eine gewöhnliche oder besondere Verwendung dar.

KONECRANES Moves what matters.