

Elevação inovadora e versátil



01 ESTEIRA PORTA-CABOS

A esteira porta-cabos protege os cabos de energia e os cabos de comando contra o desgaste mecânico e reduz o risco de danos externos causados pelo enganchamento em equipamentos próximos. Também ajuda a aumentar a segurança ao proporcionar um visual mais limpo e uma melhor iluminação dentro da área de trabalho.

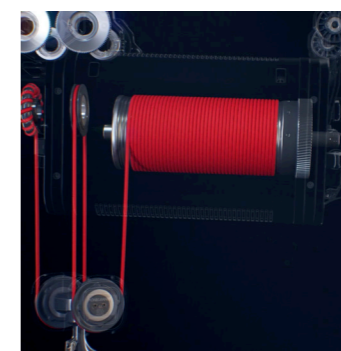
05 CONEXÃO DESLIZANTE

Esse recurso revolucionário permite que a cabeceira se ajuste ao caminho de rolamento da ponte rolante, ajudando a reduzir as forças de alinhamento, problemas de desalinhamento e o desgaste geral das rodas e das superfícies do caminho de rolamento.



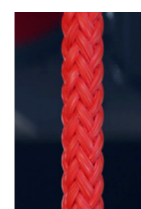
03 TAMBOR INCLINADO COM PASSAGEM DIFERENCIADA DO CABO

A inclinação reduz os ângulos de passagem para que os componentes em contato com os cabos durem mais tempo. A posição do gancho e o arranjo da passagem de cabos impede que os cabos se cruzem, o que ajuda a reduzir o desgaste do cabo e a melhorar o manuseio da carga; diminuem a torção, o desgaste e a fadiga das estruturas; e mantêm o carro estável com uma carga na roda muito mais leve e equilibrada. O tambor de cabo não necessita de lubrificação.



04 CABO SINTÉTICO

O cabo sintético é tão forte quanto o cabo de aço e, em muitos casos, mais durável porque não é vulnerável aos tradicionais defeitos dos cabos de aço. O cabo sintético não requer lubrificação e apresenta um menor desgaste em seu tambor e nos componentes de passagem de cabos, devido a menor pressão e atrito na superfície, ajudando a economizar nos custos de manutenção.



02 ELEVAÇÃO COM INVERSOR ASR

A elevação com inversor fornece o posicionamento preciso da carga e uma operação controlada em baixa velocidade. O inversor permite a elevação contínua no caso de velocidades muito baixas, o que é crucial ao manusear cargas pesadas. Também aumenta a eficiência, realizando uma elevação até 50% mais rápida com cargas leves ou em um gancho vazio. Partidas suaves reduzem a tensão na ponte rolante e em sua estrutura, o que significa uma vida útil maior da ponte rolante e menores custos de operação.

Inovações que aumentam sua produtividade

A ponte rolante série S da Konecranes estabelece a referência no setor com um kit de talha de cabo sintético e Recursos Inteligentes que aumentam a segurança e a produtividade.

Repleta de recursos, a ponte rolante da série S da Konecranes foi projetada para manter sua produção funcionando sem problemas. Esta ponte rolante é uma ferramenta de elevação flexível que a torna perfeita para uma ampla variedade de aplicações.

Adequada para uma variedade de configurações de vigas, a talha de cabo da série S da Konecranes pode elevar até 20 toneladas com seu design avançado,

incluindo passagem diferenciada de cabo e um tambor de cabo inclinado, para uma maior vida útil dos componentes para passagem de cabos.

O inversor padronizado na elevação traz um máximo controle e os exclusivos Recursos Inteligentes, como a Função Siga-Me, Prevenção contra Enganchamentos e Centralização do Gancho, levam a segurança e a eficiência para o próximo nível.

RECURSOS	ESPECIFICAÇÕES
Capacidade de elevação	Até 20 toneladas
Altura de elevação	36 m
Vão livre	30 m
Opções de ponte rolante	Viga única e dupla, apoiada ou suspensa
Design da viga	Perfil I ou caixão
Cabo	Padrão de cabo sintético, opção de cabo de aço
Motor da talha	Elevação com inversor contínuo padrão, opção de com 2 velocidades
Temperatura	Temp. padrão: +5 a +40 °C
Pintura da talha	Estrutura de alumínio anodizado pintada com pó de epóxi de 70 µm
Ganchos	DIN 15401
Tipo de trole	Talhas de viga única ou dupla, talha para maquinário e talha fixa
Alimentação elétrica	Esteira porta-cabos ou sistema de cabos chatos
Opções de comando	Rádio, botoeira suspensa como opção/backup
Recursos Inteligentes Integrados	<ul style="list-style-type: none">• Centralização do Gancho• Prevenção contra enganchamento acidental• Função Siga-Me
Ambiente	Ambiente interno ou externo

Controle total da carga

O comando por rádio da série S da Konecranes é fácil e confortável de usar, além de permitir que o operador trabalhe a uma distância segura da carga. Oferece alta precisão e posicionamento suave da carga, com o controle contínuo de velocidade. Se necessário, uma botoeira suspensa auxiliar está disponível como opcional.



Talhas para todos os tipos de aplicações

Nova talha com baixa altura ATÉ 10 TONELADAS

A mais recente adição à família da série S da Konecranes é a nova talha de baixa altura. Esta talha compacta possui excelentes dimensões de aproximação contínuo e suave, com motor dependente da carga para a melhor experiência do usuário e tempos de ciclo mais curtos.

O cabo sintético forte, leve, durável e limpo melhora a experiência de elevação, tornando-o mais seguro e fácil de manusear porque não desfia nem produz farpas como o cabo de aço.

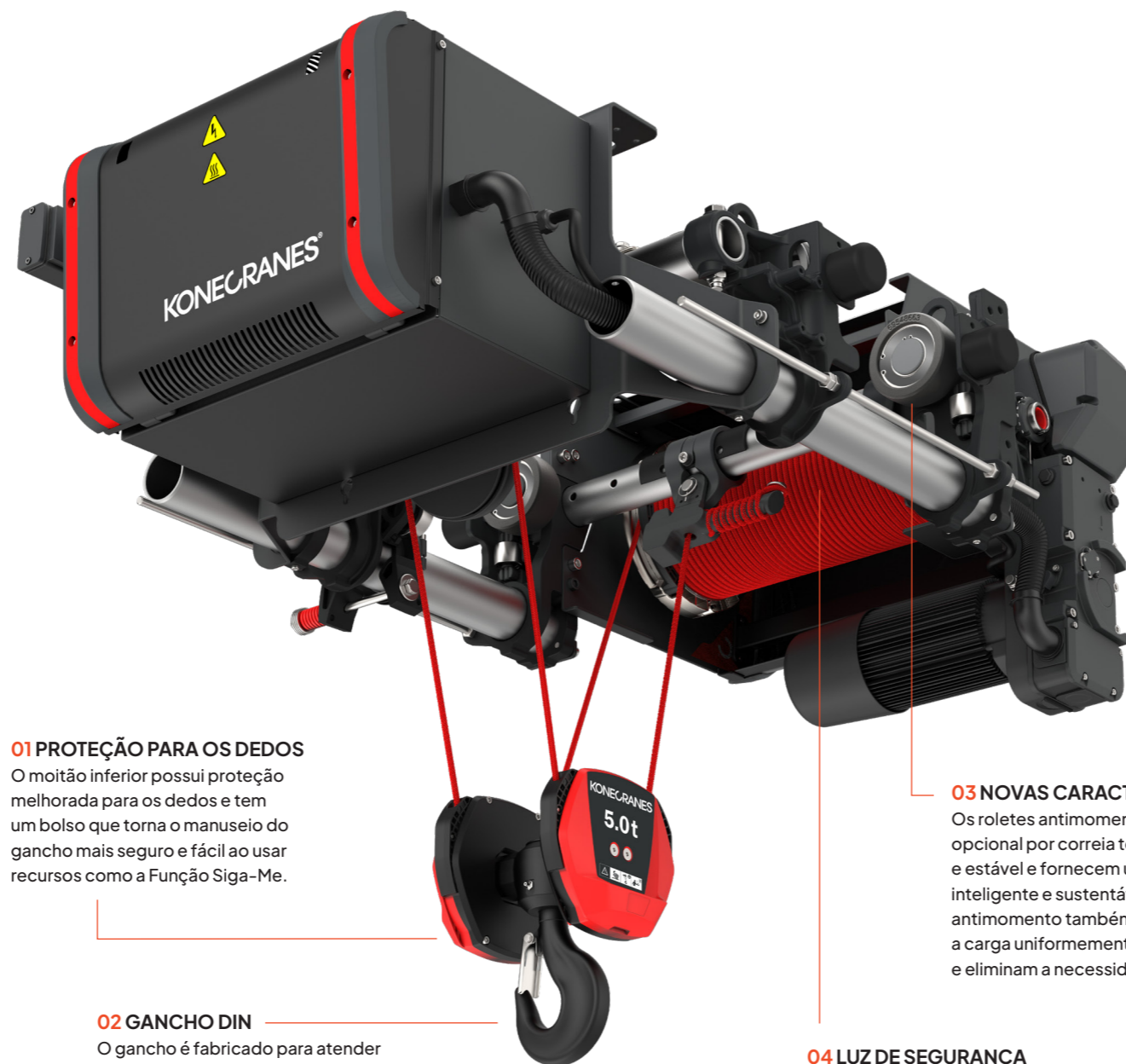
A talha também possui Recursos Inteligentes integrados para melhorar sua segurança e ajudar a aumentar a produtividade com tempos de ciclo de trabalho mais curtos — especialmente útil para operadores de pontes rolantes inexperientes. A segurança também é reforçada por uma luz de segurança no carro, que fornece um sinal visual do movimento da ponte rolante no local de trabalho da equipe.

Rádio ergonômico e fácil de usar com visor

Os comandos por rádio podem melhorar a segurança e a eficiência do operador. Opcionalmente, o rádio da talha de baixa altura da série S da Konecranes tem um visor fácil de usar, que indica a carga elevada, Recursos Inteligentes ativos, vida útil da bateria e outras informações úteis. Botões com variação contínua real ajudam a aumentar a segurança e a precisão, especialmente durante operações de elevação lentas e exigentes.

Os operadores que usam comando por rádio não são obrigados a ficar perto da carga que está sendo elevada, o que lhes permite selecionar o local mais seguro para operar a ponte rolante e lhes proporciona melhor visibilidade da carga. E ter um display de carga nas mãos do operador fornece confirmação visual da carga para ajudar a evitar sobrecargas.

Com maior flexibilidade e melhor ergonomia do usuário, os operadores podem gerenciar a carga com mais precisão e rapidez, para que o manuseio da carga se torne mais eficiente.



01 PROTEÇÃO PARA OS DEDOS

O moitão inferior possui proteção melhorada para os dedos e tem um bolso que torna o manuseio do gancho mais seguro e fácil ao usar recursos como a Função Siga-Me.

02 GANCHO DIN

O gancho é fabricado para atender a normas de segurança rigorosas.

05 VISOR INTEGRADO

O display no rádio mostra a carga, indica a vida útil da bateria e facilita selecionar diferentes recursos avançados.

06 CONTROLE CONTÍNUO

O verdadeiro controle contínuo dos movimentos da ponte rolante oferece máxima precisão e segurança.

03 NOVAS CARACTERÍSTICAS MECÂNICAS

Os roletes antimomento e a transmissão opcional por correia tornam o trole forte e estável e fornecem um design mais inteligente e sustentável. Os roletes antimomento também ajudam a distribuir a carga uniformemente por várias rodas e eliminam a necessidade de contrapeso.

04 LUZ DE SEGURANÇA

A luz de segurança fornece uma advertência visual no piso do local do carro para operadores e outras pessoas na área de trabalho.



Talha com altura normal ATÉ 12,5 TONELADAS

A talha com altura normal para pontes rolantes monoviga é a escolha certa quando você deseja maximizar a área de trabalho sob a ponte rolante. Com apenas uma viga da ponte, a talha opera ou se desloca na chapa inferior da viga da ponte e o manuseio da carga é suave e preciso.



Talha de dupla viga ATÉ 20 TONELADAS

A talha de dupla viga é a escolha certa quando você precisa de uma maior disponibilidade de altura. Com duas vigas, a talha se desloca na parte superior ou inferior da viga da ponte rolante. Uma estrutura robusta com viga dupla oferece uma elevação segura em todos os tipos de ambientes industriais.



Talha maquinário ATÉ 12,5 TONELADAS

Uma aplicação típica para a talha maquinário é a elevação ou abaixamento de objetos de grandes dimensões, como um relógio de estádio. Como um sistema tipo guincho, a talha para maquinário não contém um moitão inferior por padrão, mas pode ser fornecido se necessário. Um cabo de aço robusto e uma talha confiável são ideais para trabalhos repetitivos.



Talha fixa ATÉ 12,5 TONELADAS

Essa é uma boa escolha quando for preciso usar estruturas existentes. A talha fixa é uma unidade estacionária entregue com um gancho, sendo normalmente fixada a uma plataforma ou carro existentes. Uma talha fixa é basicamente um trole para ponte dupla viga sem as cabeceiras, somente o mecanismo da talha, a instalação elétrica e o gancho.

Uma ponte rolante ideal às suas necessidades

Você pode usar a talha da série S da Konecranes em muitos tipos diferentes de pontes rolantes, dependendo dos seus requisitos específicos.



Guindaste giratório

O guindaste giratório é parte integrante de qualquer processo de produção que exija velocidade e precisão. Projetado para flexibilidade, durabilidade e conforto do operador, você pode facilmente instalar um guindaste giratório em uma posição crucial e relocá-lo posteriormente quando o seu ambiente de trabalho necessitar



Pórtico

Quando uma ponte rolante tradicional não é adequada, um pórtico com estruturas especialmente projetadas é ideal. Maximiza sua área de operação, especialmente quando você coloca pontes rolantes em diferentes níveis.



Ponte console de parede

As pontes rolantes console de parede podem ser utilizadas para transportar materiais para estações de trabalho especializadas e para manipular componentes dentro de células de montagem. Elas operam sob pontes rolantes, gerenciando os fluxos logísticos nas áreas de produção.



Ponte rolante monoviga

Uma ponte rolante monoviga Série S da Konecranes, com talha em um caixão ou viga de perfil I é ideal para cargas de até 12,5 toneladas. Seu tamanho compacto e pequenas dimensões de aproximação permitem aproveitar ao máximo a área de trabalho sob a ponte rolante. Seu peso leve significa menos estresse na estrutura do seu edifício, tornando-a mais econômica.



Ponte rolante dupla viga

Uma ponte rolante dupla viga da série S da Konecranes, com a talha acima das duas vigas principais, é a melhor escolha para cargas mais pesadas e vãos livres maiores. A capacidade até 20 toneladas permite classes de serviço mais altas, enquanto a dupla viga maximiza as dimensões de aproximação do trole, bem como a altura do gancho. Além disso, tem dimensões suficientes para acomodar uma plataforma de manutenção para melhor acesso.



Ponte rolante suspensa

Uma ponte rolante suspensa Konecranes da Série S é uma boa escolha para instalações que querem deixar o espaço do piso sem obstruções. Essas pontes rolantes normalmente movem-se na aba inferior de uma viga de caminho de rolamento fixada na estrutura de cobertura, e não precisa de colunas de suporte no piso. A talha pode chegar bem perto da cabeceira, maximizando a aproximação da extremidade da ponte em direção ao final do caminho de rolamento. Sua estrutura limita a ponte rolante a uma carga máxima de 10 toneladas.



Uma ponte rolante precisa e flexível ajuda o fluxo de material em uma variedade de indústrias

Fabricação em geral



Quando qualquer interrupção é uma perda de produção, os equipamentos de elevação corretos ajudarão a manter o seu fluxo de trabalho funcionando. A série S da Konecranes é uma ponte rolante robusta e confiável, que oferece a alta precisão necessária para o trabalho de montagem.

Automotiva



A Faixa de Velocidade Avançada (ASR) e os Recursos Inteligentes aumentam a velocidade e a precisão, ao mesmo tempo que otimizam a segurança e o manuseio de materiais em processos automotivos críticos.

Metais e aço



Em ambientes desafiadores cheios de poeira e calor, a produção deve funcionar sem problemas e sem interrupções não planejadas. Como ponte rolante de serviço, a série S da Konecranes é segura, confiável e fácil de usar, dando aos operadores a liberdade de se concentrar nas tarefas de manutenção.

Papel e celulose



A série S da Konecranes é uma ponte rolante de serviço ideal, confiável e fácil de usar para todos os tipos de tarefas de manutenção. Além disso, o tambor e o cabo sintético não requerem lubrificação, o que ajuda a manter a área do processo limpa.

Elevação com inteligência e Recursos Inteligentes

Nossa tecnologia de Recursos Inteligentes ajuda a melhorar a segurança e a usabilidade da ponte rolante. Os recursos de controle de carga ajudam o operador da ponte rolante a posicionar a carga de forma rápida e precisa, reduzindo os tempos de ciclo e melhorando a produtividade.

A Prevenção contra Enganchamentos interrompe o movimento da ponte rolante caso o gancho, a eslinga ou a carga fiquem acidentalmente presos em algo. Ajuda a evitar danos à carga, ponte rolante e outros mecanismos.

A Centralização do Gancho elimina a tração lateral durante a elevação, ao posicionar a ponte e o trole diretamente sobre a carga. Isso reduz o desgaste nos componentes, acelera os tempos de ciclo de trabalho e simplifica a operação.

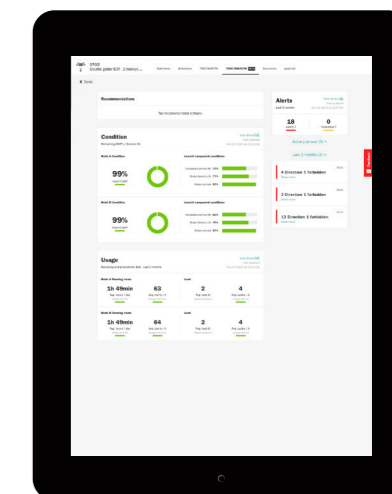
A Função Siga-Me permite que o operador guie manualmente o gancho para qualquer local desejado, ajudando a melhorar os tempos de ciclo e a precisão do gancho. Uma vez ativado o recurso, a ponte rolante segue intuitivamente o gancho, tornando mais fácil e rápido mover o gancho vazio ou cargas leves, proporcionando um manuseio de material mais eficiente.

Recursos Inteligentes Opcionais

Sistema anti-balanço, Microvelocidade, Flutuação de Carga e muitos outros recursos também estão disponíveis. Pergunte à nossa equipe de vendas quais recursos seriam os melhores para suas operações.



Veja nossos Recursos Inteligentes em ação
bit.ly/4aebMOR



O poder dos dados

O Monitoramento Remoto

TRUCONNECT fornece a clareza que você precisa para entender completamente o uso diário das suas pontes rolantes. Os seus dados TRUCONNECT combinados com as informações de inspeção e manutenção podem ajudá-lo a tomar decisões informadas sobre manutenção, preocupações de segurança, produtividade, treinamento e investimentos em serviços e equipamentos.

Você pode ver seus dados TRUCONNECT resumidos em gráficos de fácil leitura no **Portal Konecranes**. Se tiver um contrato de serviço da Konecranes, você também pode ver relatórios de suas visitas de serviço, riscos existentes de segurança e produção e até mesmo uma visão geral dos gastos por tipo de serviço.

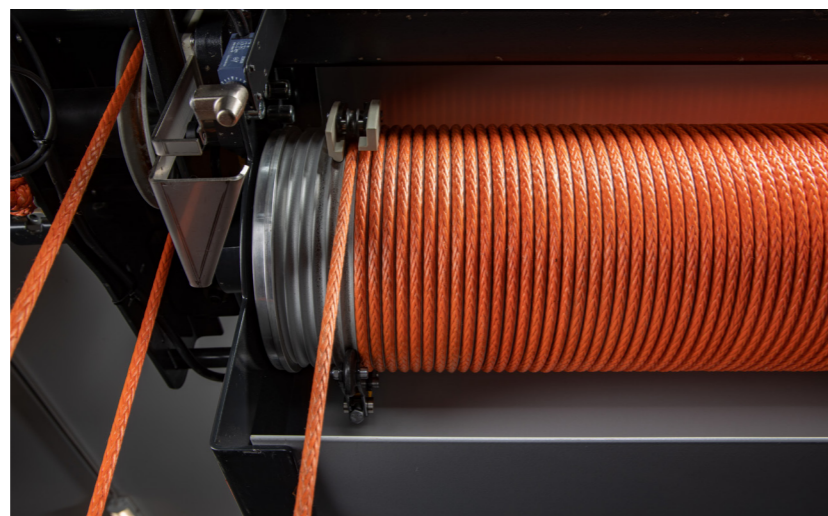
Os dados do TRUCONNECT podem alertar você sobre problemas com sua ponte rolante antes que eles se tornem problemas críticos, capazes de prejudicar a segurança e o desempenho, ajudando você a planejar e deixando menos espaço para surpresas. A análise dos dados do TRUCONNECT também pode ajudá-lo a desenvolver uma linha de base operacional e identificar oportunidades de manutenção e melhorias de processos.

O Monitoramento Remoto pode ser adicionado a outras pontes rolantes como uma atualização para lhe dar uma visão abrangente da frota.

O cabo sintético é leve, limpo e mais seguro de manusear

Realizamos os testes. Antes de lançar a ponte rolante da série S da Konecranes com um cabo sintético, investimos milhares de horas com testes. O cabo foi projetado para ser mais seguro e durável e ajuda a reduzir o desgaste nos componentes de passagem. É leve, não requer lubrificação e é rápido de instalar.

A Konecranes é a primeira empresa de pontes rolantes industriais a usar a fibra Dyneema® para elevação. A Dyneema é uma das fibras mais fortes do mundo e tem sido usada há mais de 30 anos em aplicações exigentes de amarração, como eslingas de elevação, atracamento e reboque de grandes embarcações marítimas. Vidas dependem disso durante operações de busca e resgate e na escalada de montanhas.



Cabo sintético vs. cabo de aço

RECURSO	CABO SINTÉTICO	CABO DE AÇO
Material	Sintético de alto desempenho	Aço de alta resistência
Força de ruptura	Muito alta: consistentemente excede 5:1	Alta: atende ou excede 5:1
Peso	Leve – 80% mais leve que o aço	Pesado
Resistência à torção	Não torce	Torce, requer substituição
Resistência à dobra	Retorna à forma original sem danos permanentes	Dobra e deforma, requer substituição
Resistência à gaiola	Retorna à forma original sem danos permanentes	Apresenta o defeito de gaiola de passarinho e deformação, requer substituição
Lubrificação	Não é necessária	Requer lubrificação regular
Segurança	O cabo sintético não tem farpas e é leve e flexível, reduzindo a possibilidade de cortes nas mãos ou lesões ergonômicas durante o seu manuseio	O cabo de aço pode soltar pontas e é pesado e rígido, aumentando o risco de lacerações nas mãos ou lesões ergonômicas durante o seu manuseio

Quão durável é o cabo sintético? Assista ao vídeo para saber mais. bit.ly/3v2SM7b



Maximize a confiabilidade e o desempenho da ponte rolante

Você pode maximizar o valor do ciclo de vida de sua ponte rolante série S da Konecranes com um programa de serviço adaptado às suas necessidades. As inspeções regulares e a manutenção preventiva ajudam a identificar os riscos e as oportunidades de melhoria, ao mesmo tempo que apoiam a conformidade com as normas de segurança.

Um programa de serviço sob medida para as suas operações

A manutenção preventiva realizada regularmente em intervalos programados pode ser a maneira mais eficaz de manter e potencialmente aumentar a vida útil de suas pontes rolantes. Os especialistas da Konecranes podem ajudá-lo a construir um programa de serviço – desde inspeções básicas até um programa de manutenção abrangente – sob medida para as suas operações.

Por que escolher a Konecranes como sua fornecedora de serviços para pontes rolantes?

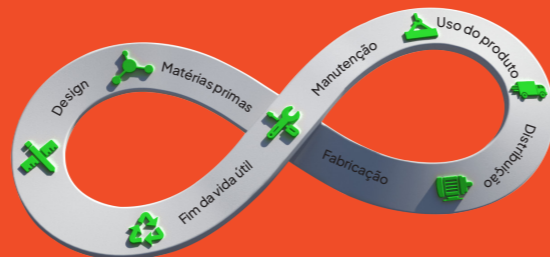
Temos a mais ampla e extensa rede de serviços do setor, oferecendo manutenção a centenas de milhares de ativos todos

os anos e de todas as diferentes marcas e modelos. Você obtém a vantagem de ter inspetores e técnicos locais, com acesso a um vasto conhecimento técnico internacional.

Adotamos uma abordagem ampla, sistemática e colaborativa para gerenciar seus ativos durante todo o ciclo de vida útil. Dedicamos tempo para reuniões presenciais para compartilhar nossas descobertas, fornecer recomendações com base em nossa experiência líder do setor e discutir como cada ação afeta suas operações e a integridade do seu negócio.


Sustentabilidade em cada estágio do ciclo de vida de uma ponte rolante

Temos o compromisso de fornecer soluções e serviços sustentáveis, evitando e minimizando as emissões e os resíduos. A preocupação com o ciclo de vida combinado à usabilidade, ecoeficiência e segurança nos orientam no projeto de nossos produtos. Nosso objetivo é maximizar o valor do ciclo de vida dos produtos.





A Konecranes é líder global em soluções de manuseio de materiais, atendendo a uma ampla variedade de clientes em vários setores. Estabelecemos consistentemente o padrão de referência do setor, desde melhorias diárias até avanços nos momentos mais importantes, porque sabemos que sempre podemos encontrar uma maneira mais segura, produtiva e sustentável. É por isso que, com cerca de 16.600 profissionais em mais de 50 países, confia-se na Konecranes todos os dias para elevar, manusear e mover o que o mundo precisa. Em 2023, o faturamento do Grupo somou 4,0 bilhões de euros. As ações da Konecranes estão cotadas na Nasdaq Helsinki (símbolo: KCR).

© 2024 Konecranes. Todos os direitos reservados. 'Konecranes', 'Moves what matters', TRUCONNECT e  são marcas registradas ou marcas comerciais da Konecranes.

Esta publicação destina-se apenas para informação geral. A Konecranes reserva-se o direito de alterar ou descontinuar os produtos e/ou as especificações aqui contidos, a qualquer momento e sem aviso prévio. Esta publicação não cria nenhum tipo de garantia por parte da Konecranes, expressa ou implícita, incluindo, mas não se limitando a qualquer garantia implícita ou de comercialização ou de adequação para um objetivo específico.

KONECRANES Moves what matters.