

Інноваційний і універсальний підйом вантажів



Інновації, що підвищують ефективність виробництва

Крани Konecranes серії S визначають новий галузевий стандарт завдяки синтетичному канатному талю та інтелектуальним функціям, які підвищують безпеку і продуктивність.

Крани Konecranes серії S, оснащені численними функціями, розроблені для забезпечення безперебійної роботи вашого виробництва. Цей гнучкий підймальний пристрій ідеально підходить для широкого спектру застосувань.

Канатний таль кранів Konecranes серії S, придатний для балок різної конфігурації, може підняти до 20 тонн завдяки своїй передовій конструкції, зокрема зміщенню запасування та нахиленому барабану, які подовжують термін служби запасувальних компонентів.

Стандартизований інвертор для підймання вантажів забезпечує максимальний контроль над підйомом вантажу, а унікальні інтелектуальні функції, як «Слідкуй за мною», «Запобігання защемленню» та «Центрування гака», піднімають безпеку й ефективність на новий рівень.

Конфігурації талю



Однбалкові талі до 12,5 тонн

Однбалковий таль — оптимальний вибір, коли потрібно максимально збільшити робочу зону під краном. Завдяки лише одній балці моста таль працює або рухається на нижньому фланці балки моста, і вантаж переміщується плавно і точно.



Двобалкові талі до 20 тонн

Двобалковий таль — оптимальний вибір, коли потрібна більша висота гака. Завдяки двом мостовим балкам таль рухається на мостових балках, прикріплених до верхньої частини кранової балки або під нею. Міцна двобалкова конструкція гарантує безпечне підймання у всіх видах промислових умов.



Лебідка до 12,5 тонн

Типовим застосуванням лебідки є підймання або опускання великих об'єктів, як стадійне табло. Як система лебідкового типу, у стандартному варіанті лебідка не містить блок гака, але його можна встановити за потреби. Міцний сталевий канат і надійний механізм легко виконують повторювані роботи.



Стационарні механізми підйому до 12,5 тонн

Хороший варіант, коли потрібно використовувати існуючі конструкції. Стационарний механізм підйому — це стационарний блок, що постачається з гаком і зазвичай прикріплюється до існуючої платформи або візка. Стационарний механізм підйому — це загалом двобалковий візок, але без візка, який має лише механізм підйому, електричну проводку і гак.

01 ЕНЕРГОЦЕП

Енергоцеп захищає кабелі живлення та керування від механічного зношування та зменшує ризик зовнішніх пошкоджень, спричинених зачепленням за сусіднє обладнання. Він також сприяє підвищенню безпеки, забезпечуючи чіткий огляд і ліпше освітлення в робочій зоні.

02 МЕХАНІЗМ ПІДЙОМУ З ІНВЕРТОРОМ ASR

Механізм підйому з інвертором забезпечує точне позиціонування вантажу і контрольовану роботу на низькій швидкості. Інвертор забезпечує безступінчасте підймання на дуже низькій швидкості, що має вирішальне значення під час переміщення важких вантажів. Він також підвищує ефективність, забезпечуючи на 50 % швидше підймання легких вантажів або порожнього гака. Плавний пуск зменшує навантаження на кран і його конструкцію, що забезпечує подовження терміну служби крана й зниження витрат на його експлуатацію.



03 НАХИЛЕНИЙ БАРАБАН ЗІ ЗМІЩЕННЯМ ЗАПАСУВАННЯ

Нахил зменшує кути відхилення, завдяки чому подовжується термін служби компонентів запасування. Розташування гака та компонентів запасування запобігають перехрещуванню канатів, що сприяє зменшенню зношування канатів і поліпшенню роботи з вантажем, зменшує скручування рами, зношування і втому, а також забезпечує стабільність візка завдяки значно легшому й більш збалансованому навантаженню коліс. Барабан не потребує змащування.

04 СИНТЕТИЧНИЙ КАНАТ

Синтетичний канат такий же міцний, як і сталевий, і в багатьох випадках більш довговічний, оскільки він не схильний до традиційних дефектів канату. Синтетичний канат не потребує змащування, а зношування барабана й компонентів запасування зменшується завдяки меншому поверхневому тиску та тертю, що сприяє заощадженню витрат на технічне обслуговування.

05 РУХОМЕ З'ЄДНАННЯ

Ця революційна функція дозволяє кінцевій балці саморегулюватися на крановій колії, допомагаючи зменшити напрямні зусилля, проблеми з вирівнюванням і загальне зношування як ходових коліс, так і поверхонь кранової колії.

ОСОБЛИВОСТІ	ТЕХНІЧНІ ХАРАКТЕРИСТИКИ
Вантажопідйомність	До 20 тонн
Висота підйому	36 м
Прогін	30 м
Варіанти крана	3 однією та двома балками, опорний та підвісний
Балочна конструкція	Профіль, коробчастий, компактний коробчастий
Канат	Синтетичний канат у стандартному варіанті, сталевий канат на замовлення
Двигун для підймання	Безступінчастий інвертор у стандартному варіанті, 2-швидкісний механізм на замовлення
Температура	Стандартна температура: від +5 до +40 °C
Покриття	Анодована алюмінієва рама, вкрита епоксидним порошком 70 мкм
Гаки	DIN 15401
Тип візка	Одно- або двобалкові візки, лебідки і фіксовані механізми підйому
Електричне живлення	Енергоцеп або фестонопровідні кабелі
Варіанти елементів керування	Радіокерування, підвісний пульт як додатковий/резервний варіант
Інтегровані інтелектуальні функції	<ul style="list-style-type: none"> Центрування гака Захист від защемлення Слідкуй за мною
Навколишнє середовище	Для використання в приміщенні або назовні

Керування загальним навантаженням

Радіокерування кранів Konecranes серії S прості й зручні у використанні та надають змогу оператору працювати на безпечній відстані від вантажу. Також вони забезпечують високу точність і плавне позиціонування вантажу завдяки безступінчастому регулюванню швидкості. За потреби доступний додатковий резервний підвісний пульт керування.





Крани, що відповідають вашим потребам

Таль Konecranes серії S можна використовувати на багатьох різних типах кранів, залежно від ваших конкретних вимог.



Консольний кран

Консольні крани є невід'ємною частиною будь-якого виробничого процесу, який вимагає як швидкості, так і точності. Консольний кран, розроблений для гнучкості, довговічності й комфорту оператора, можна легко встановити в ключовому місці, а потім перемістити, коли робоче середовище зміниться.



Козловий кран

Там, де не підходить традиційний мостовий кран, ідеально підійде козловий кран зі спеціально розробленими сталевими конструкціями. Він максимально збільшує робочу зону, особливо коли крани розміщуються на різних рівнях.



Настінний консольний кран

Настінні консольні крани можна використовувати для переміщення вантажу до спеціалізованих робочих місць, а також для переміщення компонентів у гнучких виробничих модулях. Вони працюють під мостовими кранами, керуючи логістичними потоками у виробничих зонах.

Розумний підйом з функціями Smart.

Наша технологія «Smart Features» допомагає підвищити безпеку й зручність використання крана. Функції контролю вантажу допомагають оператору швидко і точно розташувати вантаж, скорочуючи час циклу підвищуючи продуктивність.

Захист від защемлення зупиняє рух крана, якщо гак, строп або вантаж випадково зачепилися за інший об'єкт. Це допомагає запобігти пошкодженню вантажу, крана та іншого устаткування.

порожній гак або легкі вантажі, забезпечуючи більш ефективне переміщення вантажу.

Додаткові Smart функції

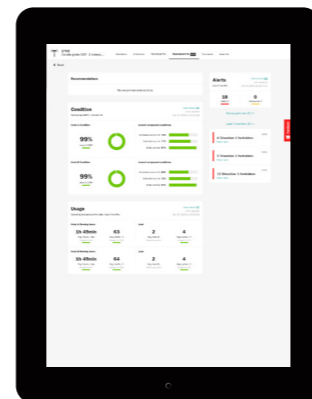
Також доступні функції контролю розгойдування, мікрошвидкості, плавного руху вантажу та багато інших. Зверніться до нашого відділу продажів, щоб дізнатися, які функції найкраще підходять для вашої діяльності.

Центрування гака усуває бічний натяг під час піднімання, розташовуючи міст і візок безпосередньо над вантажем. Це зменшує зношування компонентів, прискорює час циклу навантаження та спрощує роботу.

Слідуй за мною дає змогу оператору вручну спрямовувати гак у будь-яке потрібне місце, що прискорює час циклу й підвищує точність гака. Після активації цієї функції кран інтуїтивно стежить за гаком, що дає змогу швидко й легко переміщувати



Перегляньте наші Smart функції в дії
bit.ly/4aebMOR



Інформація про стан крана та використання у вас під рукою

Використання функції дистанційного моніторингу TRUCONNECT на крані серії S від Konecranes надає інформацію про стан, використання та експлуатацію крана, яка може допомогти вам прийняти обґрунтовані рішення щодо технічного обслуговування. Дистанційний моніторинг також можна додати до інших кранів як функцію модернізації для отримання повного огляду парку кранів.



Однобалковий кран

Однобалковий кран Konecranes серії S із талем на коробчастій або профільній балці ідеально підходить для вантажів до 12,5 тонн. Компактні розміри і невеликі габарити підходів гаків дають змогу максимально ефективно використовувати робочу зону під краном. Мала вага означає менше навантаження на конструкцію будівлі, що зрештою є більш ощадливим рішенням.



Двобалковий кран

Двобалковий кран Konecranes серії S, із візком установленим на двобалкову конструкцію, є найкращим вибором для більш важких вантажів і довших прогонів. Вантажопідйомність до 20 тонн забезпечує більш інтенсивні робочі цикли, а двобалкова конструкція максимізує габарити підходів візка, а також висоту гака. Крім того, габарити дозволяють розмістити платформу для виконання технічного обслуговування для покращеного доступу до обслуговування.

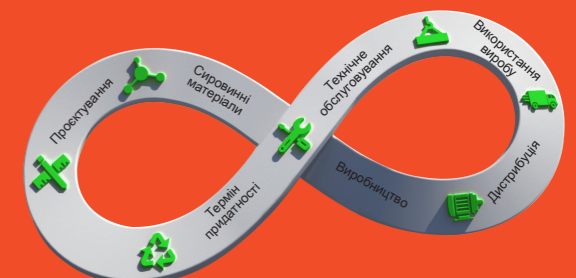


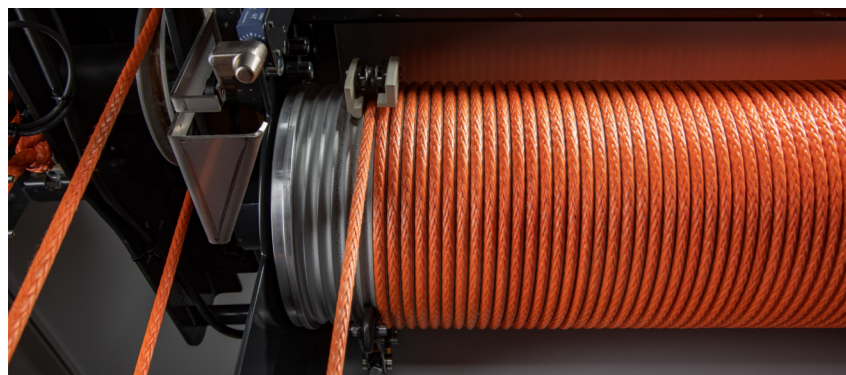
Підвісний кран

Підвісний кран Konecranes серії S оптимально підходить для об'єктів, де потрібно звільнити простір підлоги від перешкод. Ці крани зазвичай рухаються на нижньому фланці балки кранової колії, прикріпленої до стелі, не потребуючи опорних підлогових колон. Вантажний візок може наближатися до кінцевих балок майже впритул, максимально збільшуючи наближення кінця мостової балки до кінця кранової колії. Конструкція обмежує максимальне навантаження крана до 10 тонн.

Екологічність на кожному етапі життєвого циклу крана

Ми прагнемо надавати екологічно стійкі рішення й послуги, запобігаючи викидам і відходам, а також мінімізуючи їх. У розробці наших продуктів ми керуємося плануванням на весь життєвий цикл обладнання у поєднанні зі зручністю використання, екологічною ефективністю та безпекою. Наша мета — забезпечити максимально довгий життєвий цикл наших продуктів.





Синтетичний канат легкий, чистий і безпечніший у використанні

Ми провели випробування. Перш ніж випустити кран Konecranes серії S із синтетичним канатом, ми провели кілька тисяч годин випробувань. Канат має безпечнішу й довговічнішу конструкцію, а також сприяє зменшенню зношування компонентів запасаювання. Він легкий, не потребує змащування та швидко встановлюється.

Konecranes є першою компанією, яка використала волокно Dyneema® для підіймання вантажів. Dyneema — одне з найміцніших у світі волокон, яке вже понад 30 років використовується у складних вантажопідіймальних роботах з вантажними стропами, швартування та буксирування великих морських суден. Від нього залежать життя під час пошуково-рятувальних операцій та підйому в гори.

Наскільки міцний синтетичний канат? Дивіться відео, щоб дізнатися більше.
bit.ly/3v2SM7b



Синтетичний канат порівняно зі сталевим

ФУНКЦІЯ	СИНТЕТИЧНИЙ КАНАТ	СТАЛЕВИЙ КАНАТ
Матеріал	Високоєфективний синтетичний	Сталь високої міцності
Міцність на розрив	Дуже висока: стабільно перевищує 5:1	Високий: дорівнює або перевищує 5:1
Вага	Легкий — на 80 % легший за сталь	Важкий
Стійкість до зламу	Не ламається	Ламається, потребує заміни
Стійкість до згинання	Відновлює початкову форму без остаточного пошкодження	Згинається та деформується, потребує заміни
Стійкість до кошикоподібної деформації	Відновлює початкову форму без остаточного пошкодження	Схильний до кошикоподібної деформації, потребує заміни
Змащування	Не потрібне	Потрібне регулярне змащування
Безпека	Синтетичний канат не має щербин, легкий і гнучкий, що зменшує ризик порізів рук або ергономічних травм під час роботи з канатом	Сталевий канат може зношуватися, важкий і жорсткий, що підвищує ризик порізів рук або ергономічних травм під час роботи з канатом

Точний, гнучкий кран для всіх видів застосувань



Загальна промисловість

Коли будь-яка перерва призводить до зниження продуктивності, правильне вантажопідійомне обладнання допоможе підтримувати безперебійний робочий процес. Konecranes серії S — це міцний і надійний кран, який забезпечує високу точність, необхідну для монтажних робіт.



Автомобілебудівна галузь

Розширений діапазон швидкості (ASR) та Smart функції підвищують швидкість і точність, оптимізуючи безпеку і обробку матеріалів у критично важливих процесах автомобілебудування.



Металургія

У складних умовах, із великим скупченням пилу й високими температурами, виробництво має працювати безперебійно без незапланованих перерв. Сервісний кран Konecranes серії S — безпечний, надійний і простий у використанні, що дає операторам можливість зосередитися на завданнях з технічного обслуговування.



Вироблення паперу й лісозаготівельні роботи

Кран Konecranes серії S — це ідеальний сервісний кран, надійний та простий у використанні для виконання всіх видів робіт з технічного обслуговування. Крім того, барабан і синтетичний канат не потребують змащування, що допомагає підтримувати робочу зону в чистоті.



Підвищуйте надійність і продуктивність крана

Забезпечте максимальний життєвий цикл крана Konecranes серії S за допомогою програми сервісного обслуговування, пристосованої до ваших потреб. Регулярні перевірки й профілактичне технічне обслуговування допомагають виявити ризики й можливості для вдосконалення, водночас дотримуючись правил безпеки.

Програми обслуговування, адаптовані до ваших виробничих потреб

Профілактичне технічне обслуговування, що проводиться з регулярними запланованими інтервалами, часто може бути найефективнішим способом зберегти і потенційно подовжити строк служби ваших кранів. Фахівці Konecranes допоможуть вам розробити графіки технічного обслуговування — від базових перевірок до комплексної програми технічного обслуговування, адаптовану до ваших виробничих потреб.

Чому слід обрати Konecranes як постачальника послуг з обслуговування кранів?


Ми маємо найбільшу й найширшу сервісну мережу в галузі, що обслуговує сотні мільйонів виробів різних марок і моделей

щороку. Ви отримуєте доступ до місцевих технічних спеціалістів, які набувають знання й досвід в усьому світі.

Ми застосовуємо комплексний, систематичний і спільний підхід до управління ресурсами клієнтів протягом усього їхнього життєвого циклу. Ми особисто зустрічаємося з клієнтами, щоб поділитися нашими висновками, надати рекомендації на основі нашого провідного галузевого досвіду і обговорити, як кожний робочий процес впливає на ваші операції та загальний стан вашого бізнесу.



Konecranes є світовим лідером у галузі рішень із перевантаження вантажів, обслуговуючи широкий спектр клієнтів у різних галузях промисловості. Ми постійно встановлюємо галузеві стандарти, від щоденних покращень до проривів у найважливіших моментах, тому що ми знаємо, що завжди можемо знайти безпечніший, продуктивніший і надійніший спосіб. Ось чому продукцію компанії Konecranes, у якій працює близько 16 600 фахівців у понад 50 країнах, щодня використовують для піднімання, переміщення та перенесення вантажів у всьому світі. У 2023 році обсяг продажів склав 3,4 мільярди євро. Акції Konecranes котуються на біржі Nasdaq Helsinki (символ: KCR).

© 2024 Konecranes. Усі права захищено. «Konecranes», «Moves what matters», «TRUCONNECT» і  є зареєстрованими торговими марками і торговими марками компанії Konecranes.

Ця публікація призначена лише для загальної інформації. Компанія Konecranes залишає за собою право будь-коли без попереднього повідомлення змінювати або припиняти виробництво продуктів та/або технічні характеристики, про які йдеться в цьому документі. Ця публікація не створює жодних гарантій з боку компанії Konecranes, явних або неявних, зокрема, але не обмежуючись ними, будь-які неявні гарантії або гарантії товарної придатності або придатності для певної мети.

KONECRANES Moves what matters.