

Wydajność i opłacalność



Wciągnik dopasowany do Twoich potrzeb

Ulepsz swoje operacje podnoszenia dzięki wymianie wciągnika na innowacyjny i niezawodny model.

Wymiana wciągnika dla poprawy bezpieczeństwa i wydajności

Gdy wciągnik osiągnie koniec swojej żywotności, jego wymiana na nowe urządzenie może być bardziej wydajnym i opłacalnym rozwiązaniem niż wymiana komponentów lub wielokrotne naprawy. Nowy wciągnik umożliwia również korzystanie z najnowszych technologii, takich jak zdalny monitoring TRUCONNECT, a także zwiększa dostęp do części zamiennych. Wymiana wciągnika we właściwym czasie i na odpowiedni model może znacząco poprawić niezawodność urządzenia dźwigniowego i wydajność podnoszenia, a także korzystnie wpłynąć na bezpieczeństwo pracy w zakładzie.

Zalety wymiany wciągnika

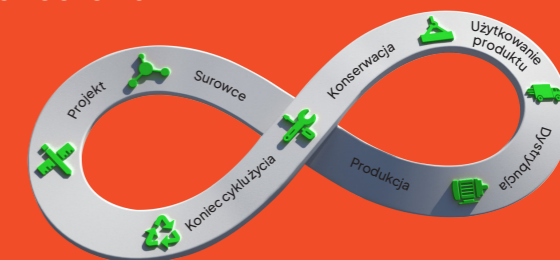
- **Maksymalizacja czasu pracy bez przestojów:** Wydłużenie czasu sprawnego działania suwnicy, aby pozostawała w gotowości do pracy, gdy będziesz jej potrzebować.
- **Wydajność części zamiennych:** Utrzymywanie pełnej dostępności do części zamiennych pomaga obniżyć koszty i wydłużyć czas pracy bez przestojów.
- **Większa wydajność:** Zwiększenie wydajności Twojej suwnicy dzięki zoptymalizowanym prędkościom, zaawansowanym funkcjom i klasyfikacji odpowiedniej do jej rzeczywistego użytkownika.
- **Większe bezpieczeństwo:** Wyposażenie suwnicy w najnowsze funkcje bezpieczeństwa zapewnia bezpieczniejsze środowisko pracy.
- **Konserwacja predykcyjna z TRUCONNECT:** Korzystanie ze zdalnie połączonych wciągników pozwala przewidywać potrzeby w zakresie konserwacji, zwiększając zarówno bezpieczeństwo, jak i wydajność.



- **Ekologiczne rozwiązanie:** Wymiana wciągnika to zrównoważona alternatywa dla zakupu nowej suwnicy, pomagająca Ci zmniejszyć swój ślad węglowy.
- **Redukcja emisji dwutlenku węgla:** Przy około 2,1 t emisji CO₂ na tonę stali walcowanej na gorąco wymiana samego wciągnika może zaoszczędzić do 8,7 t emisji CO₂ w przypadku suwnicy jednodźwigarowej i 13,4 t w przypadku suwnicy dwudźwigarowej.
- **Oszczędność miejsca:** Gdy ograniczona przestrzeń uniemożliwia demontaż starej suwnicy i instalowanie nowej, wymiana wciągnika i komponentów jest praktyczną i efektywną alternatywą.

Tworzymy zrównoważone rozwiązania w zakresie podnoszenia

Jesteśmy zaangażowani w dostarczanie zrównoważonych rozwiązań i usług przy jednoczesnym zapobieganiu emisjom i odpadom oraz ich minimalizowaniu. Koncentracja na cyklu życia w połączeniu z funkcjonalnością, ekowydajnością i bezpieczeństwem to kryteria, którymi kierujemy się, projektując nasze produkty. Naszym celem jest maksymalizacja wartości naszych produktów przez cały cykl ich życia.



Trwałe wciągarki linowe

W przypadku każdej operacji wymiana wciągarki może mieć kluczowe znaczenie, dlatego ważne jest, aby rozważyć korzyści i potencjalne usprawnienia, jakie może ona przynieść. Wymiana starego wciągarki na nowoczesny model, taki jak wciągarka S-series lub CXT Konecranes, może potencjalnie zwiększyć możliwości dostosowania suwnicy do ewentualnych przyszłych zmian w procesie produkcyjnym.

Wciągarka linowa S-series z liną syntetyczną Konecranes jako modernizacja

Wciągarka S-series Konecranes oferowana jako zamiennik jest dostępna w różnych typach wciągarek, takimi jak wciągarka jednodźwigarowa niskiej zabudowy o udźwigu do 10 t, wciągarka zwykła i obrotowa (do 12,5 t) oraz wciągarka dwudźwigarowa (do 20 t).

Nowy wciągarka niskiej zabudowy DO 10 TON

Najnowszym uzupełnieniem kategorii urządzeń Konecranes S-series jest nowy wciągarka niskiej zabudowy. Ten kompaktowy wciągarka charakteryzuje się doskonałymi dojazdami do haka i płynnym, bezstopniowym podnoszeniem za pomocą silnika podnoszącego o działaniu zależnym od obciążenia, co zapewnia maksymalny komfort użytkownika i krótsze czasy cykli.

Mocna, lekka, trwała i czysta lina syntetyczna poprawia komfort podnoszenia, ponieważ jest bezpieczniejsza i łatwiejsza w obsłudze oraz nie strzępi się ani nie wytwarza ostrych zadziórów jak lina stalowa.

Ergonomiczne, przyjazne dla użytkownika sterowanie radiowe

Sterowanie radiowe może poprawić bezpieczeństwo i wydajność pracy operatora. Sterowanie radiowe Konecranes jest łatwe i wygodne w obsłudze oraz umożliwia operatorowi pracę w bezpiecznej odległości od ładunku. Zapewnia również wysoką precyzję i płynne pozycjonowanie ładunku dzięki bezstopniowemu sterowaniu prędkością. W razie potrzeby, jako opcja zapasowa dostępna jest kasetka sterująca.

Dzięki większej elastyczności i lepszej ergonomii sterowania radiowego operatorzy mogą obsługiwać ładunek szybciej i bardziej precyzyjnie, a ich praca staje się znacznie bardziej wydajna.

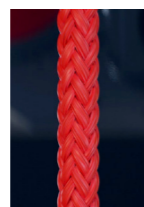


01 OCHRONA PALCÓW

Zblocze hakowe charakteryzuje się lepszą ochroną palców i kieszenią na palce, które sprawiają, że jest ono bezpieczniejsze i łatwiejsze do chwycenia podczas korzystania z takich funkcji jak Follow Me.

02 HAK DIN

Hak jest produkowany zgodnie z rygorystycznymi normami bezpieczeństwa.



06 LINA SYNTETYCZNA

Lina syntetyczna jest tak samo wytrzymała jak lina stalowa, a w wielu przypadkach nawet trwalsza, ponieważ nie jest podatna na defekty typowe dla lin tradycyjnych. Lina syntetyczna nie wymaga smarowania, a zmniejszone zużycie bębna linowego i elementów zblocza linowego poprzez mniejszy nacisk powierzchniowy i tarcie, pomagają obniżyć koszty konserwacji.



Jak trwała jest lina syntetyczna? Obejrzyj film, aby się dowiedzieć. bit.ly/46Tx118

03 NOWE FUNKCJE MECHANICZNE

Opcjonalna przekładnia pasowa sprawia, że wózek jest mocny i stabilny oraz zapewnia bardziej zoptymalizowaną i zrównoważoną konstrukcję.

04 NOWY SILNIK "W"

Falownik DYNA800 umożliwia stosowanie zarówno ESR (rozszerzony zakres prędkości), jak i ASR (adaptacyjny zakres prędkości), zapewniając maksymalną optymalizację prędkości. Technologia ta umożliwia szybszy ruch pustego haka w porównaniu z załadowanym hakiem, zapewniając operatorom efektywniejsze sterowanie prędkościami podnoszenia, co zwiększa precyzję podczas powolnej obsługi i skraca czasy cykli pracy.

05 LAMPA BEZPIECZEŃSTWA

Lampa bezpieczeństwa zapewnia operatorom i personelowi znajdującemu się w obszarze roboczym wizualne i widoczne na podłodze ostrzeżenie o pozycji wózka.



Wózek zwykły i obrotowy

DO 12,5 T

Wózek o standardowej wysokości zabudowy jest dobrym wyborem w przypadku suwnicy jednodźwigarowej lub systemu jednoszynowego o wysokości podnoszenia do 36 m. Obrotowy wózek jest właściwym wyborem w przypadku systemu jednodźwigarowego o zakrzywionym torze.



Wciągarka z podwójnym dźwigarem

DO 20 T

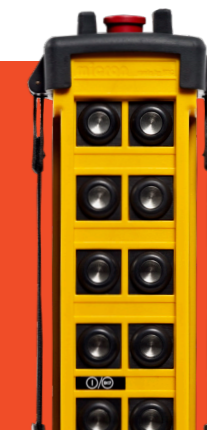
Wciągarka dwudźwigarowa jest właściwym wyborem, gdy potrzebna jest większa wysokość zawieszenia haka. W przypadku dwóch belek mostowych wciągarki poruszają się po dźwigarach mostu przymocowanych do górnej części dźwigara suwnicy. Solidna konstrukcja dwudźwigarowa zapewnia bezpieczne podnoszenie we wszystkich rodzajach środowisk przemysłowych.

Co sprawia, że wciągarka niskiej zabudowy Konecranes S-series jest dobrym wyborem w przypadku wymiany wciągarki?

- Opcjonalna przekładnia pasowa zapewnia płynną pracę.
- Lina syntetyczna gwarantuje wytrzymałość, trwałość i bezpieczeństwo. Dostępna jest również opcja liny stalowej, aby sprostać różnorodnym wymaganiom przemysłowym.
- Zoptymalizowany system olinowania zapewnia płynniejszy ruch i mniejsze zużycie.
- Lampy bezpieczeństwa sygnalizujące ruch suwnicy zwiększają bezpieczeństwo obszaru roboczego.
- Konkurencyjne wymiary zewnętrzne dla optymalnego wykorzystania przestrzeni oraz bezstopniowe podnoszenie lub z dwiema prędkościami zapewnia precyzyjną obsługę ładunków.
- Ergonomiczna konstrukcja zblocza hakowego zapewnia łatwość obsługi i bezpieczeństwo.
- Zdalny monitoring TRUCONNECT dostarcza w czasie rzeczywistym dane potrzebne do planowania operacji i konserwacji.

Pełna kontrola ładunku

Operatorzy korzystający ze sterowania radiowego nie są przywiązani do podnoszonego ładunku, co pozwala im wybrać najbezpieczniejsze miejsce do obsługi suwnicy i zapewnia lepszą widoczność ładunku.



Wydajne i bezpieczne podnoszenie

Oprócz naszego nowego wciągnika Konecranes S-series oferujemy sprawdzony i niezawodny wciągnik linowy CXT

Wciągnik linowy CXT jako modernizacja

Wciągnik CXT Konecranes to wszechstronne i wytrzymałe urządzenie przeznaczone do wielu różnych zastosowań w operacjach podnoszenia. Urządzenie jest oferowane jako zamiennik wciągnika z pięcioma różnymi konfiguracjami, aby spełnić różne potrzeby w zakresie użytkowania.

Podstawowe i zaawansowane możliwości adaptacji to jedna z jego największych zalet, a użytkownicy cenią sobie ilość miejsca pod suwnicą i doskonałe dojazdy do haka, które sprawiają, że obsługa suwnicy jest bezpieczna i łatwa.

Co sprawia, że wciągnik CXT Konecranes jest dobrym wyborem w przypadku wymiany wciągnika?

- Różne konfiguracje optymalizują wysokość podnoszenia.
- Możliwość wykorzystania dostępnych budynków bez potrzeby ponoszenia kosztów dalszych inwestycji.
- Optymalne wykorzystanie obszaru roboczego.
- Elastyczne narzędzie do różnych zastosowań przemysłowych.
- Zaprojektowany z myślą o maksymalnej wydajności.
- Większa żywotność i niższe całkowite koszty eksploatacji.
- Domyślnie: ruchy wciągnika o dwóch prędkościach podnoszenia i opcjonalnie: bezstopniowe podnoszenie.
- Zdalny monitoring TRUCONNECT dostarcza w czasie rzeczywistym dane potrzebne do planowania operacji i konserwacji.

01 BEZPIECZNIJSZY ZAŁADUNEK

Dzięki blokadzie zapadki haka Konecranes operator zakładający zawieszę na hak lub zdejmujący je z haka ma wolne obie ręce, co pozwala ograniczyć ryzyko urazów palców, rąk i kręgosłupa.



02 TRWAŁE, SPECJALNIE ZAPROJEKTOWANE KOMPONENTY

Hamulec został zaprojektowany z myślą o milionie operacji, a przekładnie są smarowane na cały okres eksploatacji, co zapewnia dłuższą żywotność i wyjątkową niezawodność.

Standardowa zabudowa

Ten mocny i trwały wciągnik do suwnic jednodźwigarowych o udźwigu do 40 ton to bezpieczne i zapewniające oszczędność miejsca rozwiązanie do podnoszenia dużych ładunków. Olinowanie True Vertical Lift minimalizuje odchylenie się haka.



Niska zabudowa

Ten mały i kompaktowy wciągnik zapewnia najlepsze możliwe dojazdy do haka. Dzięki zastosowaniu w nim zaawansowanej technologii jest niezawodny oraz wytrzymały i idealnie sprawdza się w intensywnej eksploatacji, nie zużywając się przy tym nadmiernie.



Podwójny dźwigar

Mocny i trwały wciągnik do ładunków o udźwigu do 80 ton, który zapewnia opcje True Lift i True Vertical Lift dostosowane do różnych konfiguracji olinowania. Cechuje go szeroka gama różnych funkcji i typów silników, a także kompaktowe wymiary zewnętrzne.



Wciągnik stacjonarny

Wciągnik ten to dobre rozwiązanie wtedy, gdy potrzebujesz wykorzystać dostępne konstrukcje. Dostarczany z hakiem i zwykle mocowany do istniejącej platformy lub wózka. To stacjonarne urządzenie o solidnej i niezawodnej konstrukcji może utrzymać ładunki do 80 t.



Maksymalna niezawodność i wydajność wciągnika

Możesz zmaksymalizować wartość cyklu życia wciągnika S-series i CXT Konecranes dzięki programowi serwisowemu Konecranes dostosowanemu do Twoich wymagań.

Regularne kontrole i konserwacja prewencyjna pomagają zidentyfikować zagrożenia i możliwości usprawnień, jednocześnie ułatwiając zachowanie zgodności z przepisami bezpieczeństwa.

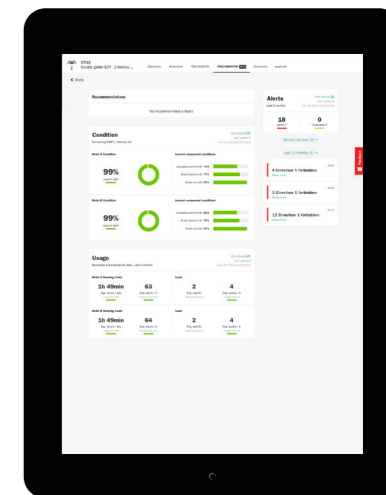
Programy serwisowe dostosowane do Twojej działalności

Konserwacja prewencyjna przeprowadzana w regularnych, zaplanowanych odstępach często może być najskuteczniejszym sposobem utrzymania suwnic w dobrej kondycji i potencjalnego wydłużenia ich żywotności. Ekspert Konecranes mogą pomóc w opracowaniu programu serwisowego – od podstawowych inspekcji po kompleksowy program konserwacji dostosowany do Twoich potrzeb.

Dlaczego warto wybrać Konecranes jako dostawcę usług serwisowych dla suwnic?

Dysponujemy największą i najbardziej rozległą siecią serwisową w branży, obsługującą każdego roku setki tysięcy urządzeń dźwigowych wszystkich marek i modeli. Zyskujesz możliwość współpracy z lokalnymi technikami Konecranes, którzy mają dostęp do obszernej wiedzy branżowej z całego świata.

Przyjmujemy kompleksowe i oparte na systematyczności oraz współpracy podejście do zarządzania urządzeniami przez cały okres ich eksploatacji. Spotykamy się z Tobą osobiście, aby podzielić się naszymi wnioskami, przedstawić zalecenia oparte na naszej wiodącej w branży wiedzy i omówić, w jaki sposób każde działanie wpływa na Twoje operacje i kondycję całej Twojej firmy.



Siła danych

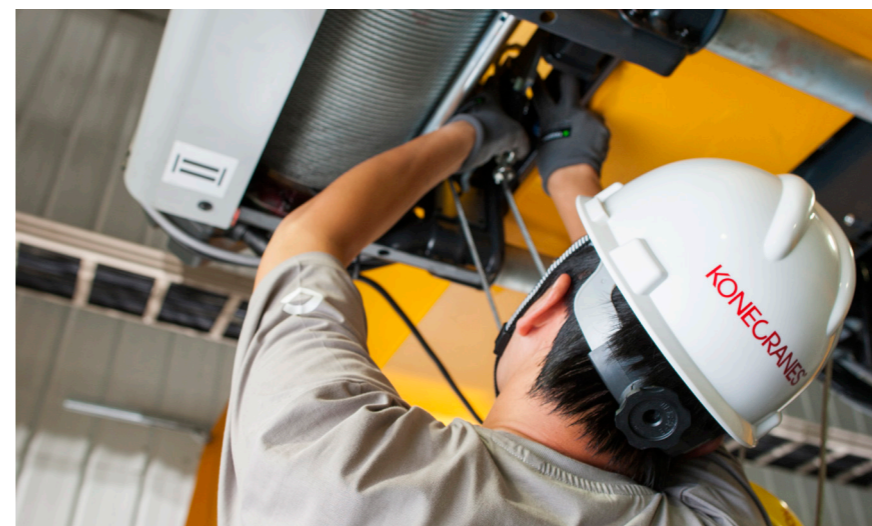
Usługa zdalnego monitoringu

TRUCONNECT dostarcza przejrzystych danych pozwalających w pełni zrozumieć codzienną pracę suwnic. Dane TRUCONNECT w połączeniu z informacjami o przeglądach i konserwacji mogą pomóc w podejmowaniu trafnych decyzji dotyczących konserwacji, bezpieczeństwa, wydajności, szkoleń oraz inwestycji w urządzenia i serwisowanie.

Dane TRUCONNECT można przeglądać w formie czytelnych wykresów w **portalu Konecranes**. Jeśli posiadasz umowę serwisową Konecranes, możesz również zobaczyć raporty z wizyt serwisowych, aktualnie występujące zagrożenia dla bezpieczeństwa i produkcji, a nawet przeglądać wydatki według typu usługi.


Dane TRUCONNECT pozwalają zauważać nieprawidłowości, zanim przerodzą się one w krytyczne problemy, mogące negatywnie wpływać na bezpieczeństwo i wydajność, ułatwiając w ten sposób planowanie i zapobieganie przykrym niespodziankom. Analizowanie danych z TRUCONNECT może również pomóc w opracowaniu podstawy operacyjnej i określeniu możliwości wprowadzenia ulepszeń w zakresie konserwacji i procesów.

W ramach modernizacji o Zdalny Monitoring można również wyposażać w niego inne suwnice, aby uzyskać kompleksowy wgląd w stan floty.





Konecranes jest światowym liderem w dziedzinie rozwiązań do transportu ładunków, który obsługuje klientów z większości gałęzi przemysłu. Konsekwentnie wyznaczamy standardy dla branży, od drobnych usprawnień codziennej pracy po przełomowe pomysły w chwilach, które liczą się najbardziej, ponieważ wiemy, że zawsze możemy znaleźć możliwości, które będą bezpieczniejsze, wydajniejsze i bardziej zrównoważone środowiskowo. Właśnie dlatego, zatrudniając około 16 600 pracowników w ponad 50 krajach, Konecranes każdego dnia wierzy, że podniesie, obsłuży i przeniesie to, czego potrzebuje świat. Łączna sprzedaż Grupy w 2023 r. wyniosła 4 mld EUR. Akcje firmy Konecranes są notowane na helsińskiej giełdzie Nasdaq (symbol: KCR).

© 2024 Konecranes. Wszelkie prawa zastrzeżone. „Konecranes”, „Moves what matters”, TRUCONNECT oraz  są znakami towarowymi lub zastrzeżonymi znakami towarowymi firmy Konecranes.

Niniejsza publikacja ma wyłącznie charakter informacyjny. Firma Konecranes zastrzega sobie prawo do dowolnej modyfikacji lub wycofania wymienionych tu produktów lub parametrów technicznych bez wcześniejszego uprzedzenia. Poprzez niniejszy dokument firma Konecranes nie udziela żadnego rodzaju zapewnień ani gwarancji, w tym w szczególności żadnych rękojmi ani gwarancji przydatności do określonego celu.

KONECRANES Moves what matters.