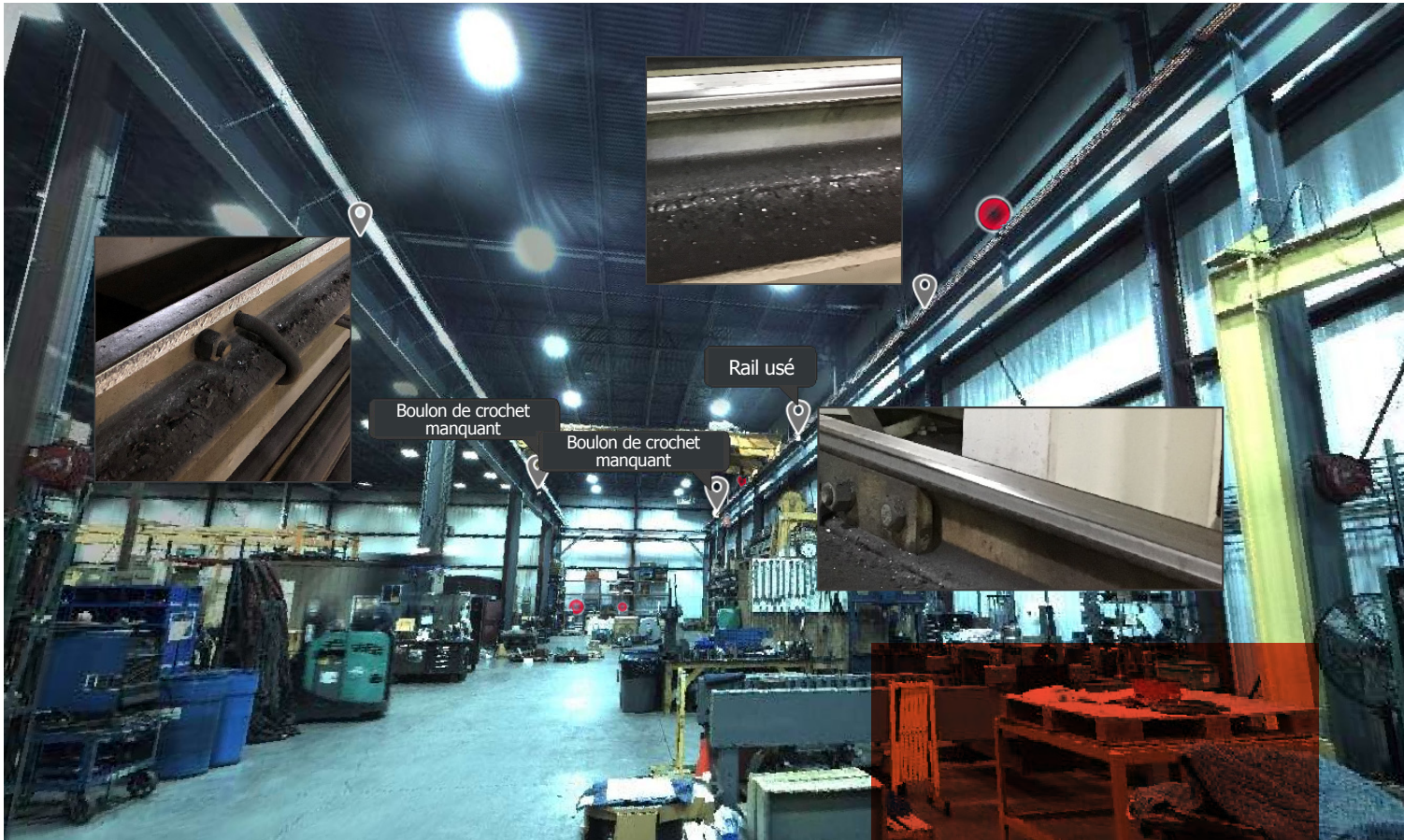


SERVICES DE CONSULTATION

Étude de chemin de roulement RailQ 3D





Étude rapide, complète et sécuritaire des rails

L'état du chemin de roulement influence la façon dont un pont roulant se déplace sur ses rails et affecte sa maniabilité et sa durée de vie ainsi que ses mécanismes de translation. Un chemin de roulement en mauvais état réduit le rendement et la fiabilité du pont roulant, et peut entraîner des risques de sécurité.

L'étude de chemin de roulement RailQ 3D est conçue pour fournir des renseignements précis sur l'alignement du chemin de roulement de votre pont roulant et des recommandations d'experts pour des actions correctives. RailQ 3D utilise des techniques d'étude haute définition combinées à l'analyse de données en nuage de points pour fournir des informations sur l'état des chemins de roulement.

RailQ 3D vous permet d'aller au-delà des suppositions grâce à un système éprouvé, précis et fiable qui vous aide à trouver des réponses et à prendre des décisions.

AVANTAGES

- Fournit des données précises sur l'état et l'alignement du chemin de roulement grâce à une étude haute définition effectuée par des spécialistes qualifiés.
- Est plus sûre qu'une étude traditionnelle des chemins de roulement, car elle utilise un instrument de collecte de données commandé à distance.
- Collecte plus de données en moins de temps qu'une étude traditionnelle tout en fournissant les mêmes informations.
- Les données d'état et les recommandations sont faciles à interpréter et à partager. Les réglages et les réparations sur le terrain peuvent être facilement effectués grâce aux informations contenues dans les plans d'étude technique.

Des mesures précises avec moins de temps d'immobilisation

RailQ 3D utilise la toute dernière technologie d'étude haute définition pour mesurer et analyser les aspects essentiels du système de chemin de roulement, notamment : l'alignement des rails du chemin de roulement les uns par rapport aux autres, l'alignement de chaque rail par rapport à la poutre de chemin de roulement correspondante, ainsi que l'état des rails et des poutres.

Les données de l'étude sont précises et reproductibles. Notre logiciel propriétaire d'analyse et de visualisation 3D produit des rapports qui révèlent les zones à problèmes. Les ingénieurs de Konecranes examinent les données pour recommander des stratégies d'alignement et mettre en évidence les zones où se posent des problèmes majeurs de sécurité et de production.

RailQ 3D peut vous aider à planifier la maintenance

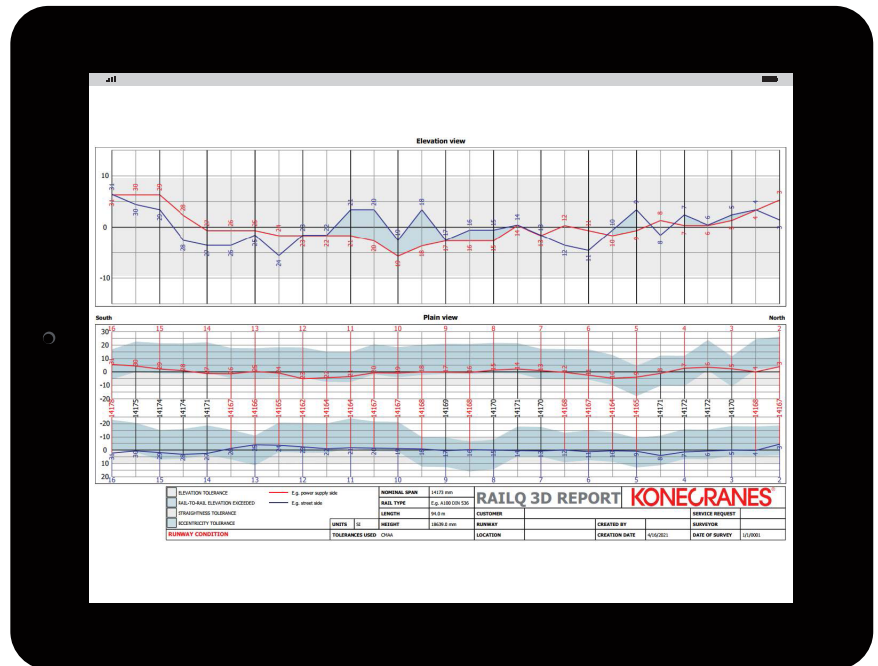
L'étude RailQ 3D dans le cadre d'un programme d'inspection périodique des chemins de roulement de vos ponts roulants de production critiques peut identifier des problèmes chroniques signalant la nécessité d'une solution technique à long terme.

Cette approche vous permet de planifier la maintenance longtemps à l'avance et de mettre en œuvre des actions correctives pendant les interruptions et les arrêts de production planifiés afin de limiter les effets de la perte de production.

Obtenez une vue complète de la géométrie du pont roulant et du rail

L'étude de chemin de roulement RailQ 3D et l'étude de géométrie de pont roulant CraneQ de Konecranes fonctionnent ensemble pour une vue complète de la géométrie du pont roulant et du rail.

L'étude de géométrie de pont roulant CraneQ vise à fournir des renseignements précis détaillant l'alignement et l'équerre d'un pont roulant. L'étude porte sur les galets, les galets de guidage, les sommiers, les poutres et d'autres composants du pont roulant.



Rapports RailQ 3D disponibles sur yourKONECRANES.com

Votre rapport RailQ 3D et vos recommandations sont disponibles sur le portail client [yourKONECRANES](http://yourKONECRANES.com). Le portail vous permet d'accéder rapidement et facilement aux informations relatives à la maintenance de vos ponts roulants, aux données sur l'état et l'utilisation des actifs, ainsi qu'aux détails du contrat. Vous bénéficiez d'une vue transparente de toutes les activités de maintenance, des alertes TRUCONNECT le cas échéant, et même des dépenses dans un intervalle de temps sélectionné. Les données agrégées peuvent être visualisées, analysées et partagées rapidement, qu'elles concernent un actif isolé ou un parc complet.



Apprenez-en davantage sur [yourKONECRANES](http://yourKONECRANES.com)

Le portail fournit les informations dont vous avez besoin pour vous aider à prendre des décisions de maintenance éclairées. Lors d'une visite d'entretien, nos techniciens mobiles peuvent saisir rapidement et efficacement les informations afin que vous puissiez accéder rapidement aux données d'entretien, y compris les résultats et les recommandations, et que votre rapport d'entretien puisse être facilement téléchargé ou partagé.



Konecranes est un groupe de classe mondiale de Lifting Businesses^{MC} offrant ses services à un large éventail de clients, notamment les industries de fabrication et de transformation, les chantiers navals, les ports et les aérogares. Konecranes propose des solutions de levage qui améliorent la productivité ainsi que des services pour les équipements de levage de toutes marques. En 2022, le chiffre d'affaires du Groupe s'est élevé à 3,4 milliards d'euros. Le Groupe emploie environ 16 500 personnes dans 50 pays. Les actions de classe A de Konecranes sont cotées au Nasdaq Helsinki (symbole : KCR).

© 2022 Konecranes. Tous droits réservés. « Konecranes », « Lifting Businesses » et  sont des marques déposées ou des marques de commerce de Konecranes.

Les renseignements fournis dans cette publication le sont à des fins d'information générale seulement. Konecranes se réserve le droit de modifier ou de supprimer, en tout temps et sans préavis, les produits ou les caractéristiques mentionnés dans la présente publication. Cette publication ne constitue pas une garantie de la part de Konecranes, expresse ou implicite, notamment, mais sans en exclure d'autres, toutes garanties implicites, de commercialisation ou d'adaptation à un usage particulier.



Contactez-nous pour programmer une étude RailQ 3D
konecranes.com/contact-us